

อุตสาหกรรมสิ่งทอ ณ วันที่ 28 มิถุนายน 2554

ความสำคัญต่อระบบเศรษฐกิจไทย

- ก่อให้เกิดมูลค่าเพิ่มร้อยละ 2.4 ของผลิตภัณฑ์มวลรวมภายในประเทศ (GDP)(ปี 2553)
- มูลค่าการส่งออก 143,347.5 ล้านบาท คิดเป็นสัดส่วนร้อยละ 2.3 ของการส่งออกรวมของไทย (ปี 2553)
- แหล่งจ้างงานสำคัญ ก่อให้เกิดการจ้างงาน 234,355 คน หรือคิดเป็นร้อยละ 4.4 ของการจ้างงานในภาคอุตสาหกรรม<sup>1</sup> (ปี 2552)

\*1 การจ้างงานภาคอุตสาหกรรมปี 2552 มีจำนวน 5,373,900 คน (ข้อมูลจากสภาพัฒนาการเศรษฐกิจและสังคมแห่งชาติ)

การบริโภคภายในประเทศ (ปี 2552)

- เส้นใย (Fibers) 902,100 ตัน
- ด้าย (Yarns) 747,800 ตัน
- ผ้าผืน (Fabrics) 708,400 ตัน

การผลิต (ปี 2552)

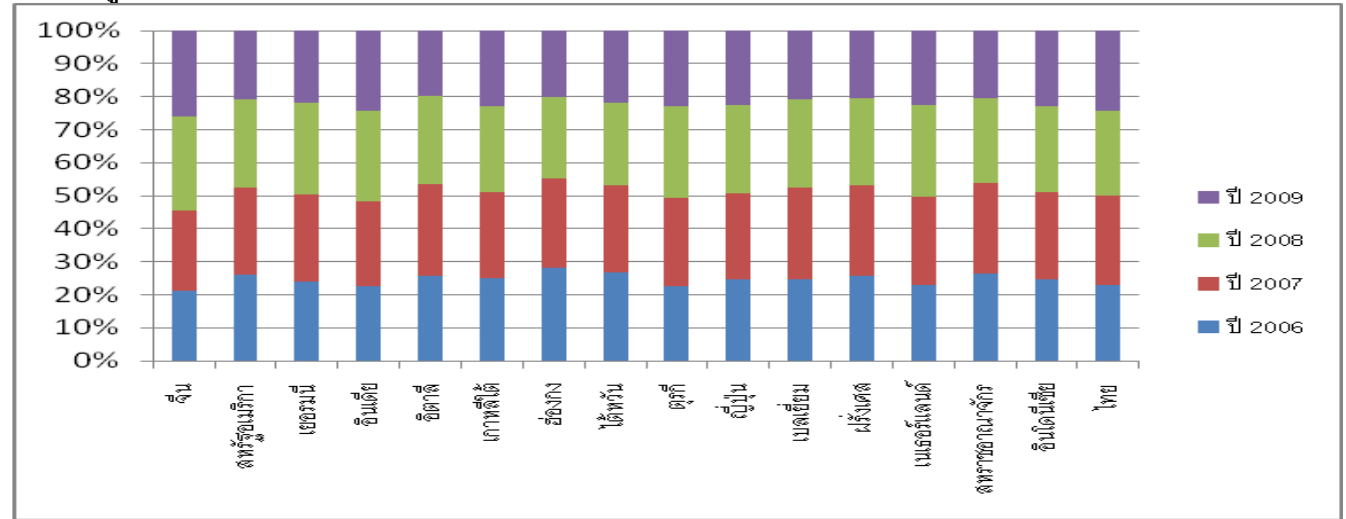
- เส้นใย (Fibers) 857,000 ตัน
- ด้าย (Yarns) 967,900 ตัน
- ผ้าผืน (Fabrics) 740,300 ตัน

ศักยภาพการผลิตของไทย (ปี 2552)

อุตสาหกรรม	จำนวน		
	โรงงาน	คนงาน	เครื่องจักร
เส้นใยประดิษฐ์	16	14,000	n.a.
ปั่นด้าย	150	60,075	3,779,210
ทอผ้า	598	51,980	128,300
ถักผ้า	724	62,420	123,080
ย้อมและพิมพ์	398	45,880	n.a.

ที่มา : Thailand Textile Institute

ประเทศผู้นำการส่งออกสิ่งทอของโลก



การผลิตและการบริโภคสิ่งทอของไทย

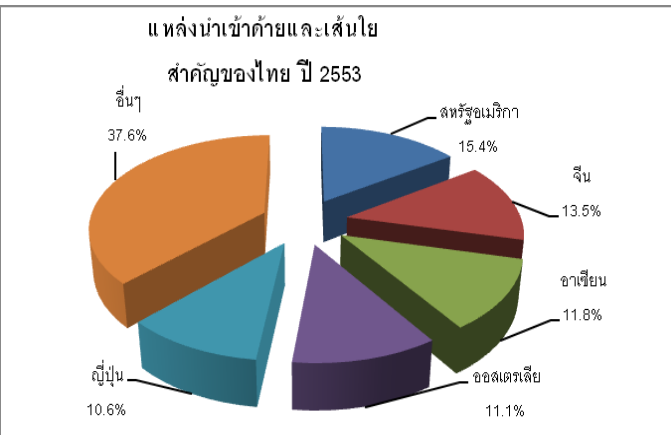
(1,000 ตัน)	2547	2548	2549	2550	2551	2552
<b>เส้นใยฝ้าย</b>						
- ปริมาณการผลิต	4.6	4.4	3.3	2.0	1.2	1.0
- ปริมาณการบริโภค	408.7	435.7	449.0	442.2	418.7	393.3
<b>เส้นใยประดิษฐ์</b>						
- ปริมาณการผลิต	919.9	901.1	848.2	815.9	792.7	856.0
- ปริมาณการบริโภค	493.2	496.0	498.5	494.9	504.4	508.8
<b>เส้นด้าย</b>						
- ปริมาณการผลิต	1,014.8	1,012.9	1,007.5	962.9	963.7	967.9
- ปริมาณการบริโภค	749.3	762.6	796.8	763.3	771.3	747.8
<b>ผ้าทอ</b>						
- ปริมาณการผลิต	487.9	491.5	505.8	482.5	487.0	469.9
- ปริมาณการบริโภค	432.5	446.8	473.3	444.1	468.7	436.3
<b>ผ้าถัก</b>						
- ปริมาณการผลิต	254.0	263.5	283.0	273.1	276.6	270.4
- ปริมาณการบริโภค	257.0	265.8	286.5	275.4	277.5	272.1

ที่มา : Thailand Textile Institute

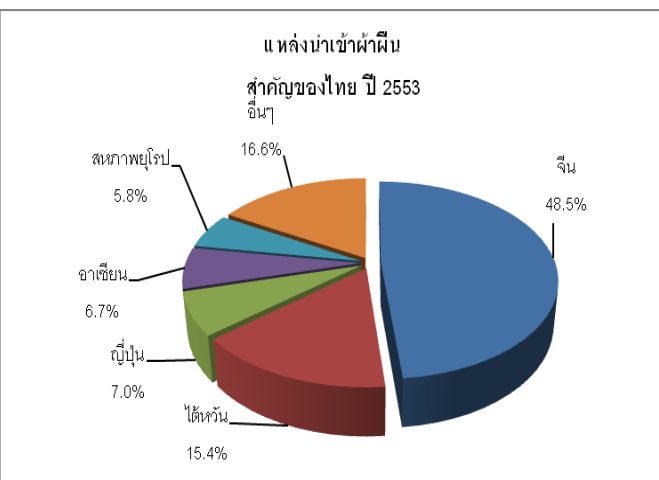
### ขอบเขตสินค้า

- เส้นด้ายประกอบด้วย ด้ายฝ้ายและด้ายเส้นใยประดิษฐ์ (เส้นด้ายที่ทำจากเส้นใยสังเคราะห์ โยเทียม ไนลอน โพลีเอไมด์ โพลีเอสเตอร์) เส้นด้ายไหม
- ผ้าผืน (ผ้าทอ ผ้าถัก) ประกอบด้วยผ้าผืนที่ทำจากฝ้าย เส้นใยประดิษฐ์ เส้นไหม และวัตถุดิบอื่นๆ

แหล่งนำเข้าด้ายและเส้นใยที่สำคัญของไทย (ม.ค. – ธ.ค. 2553)

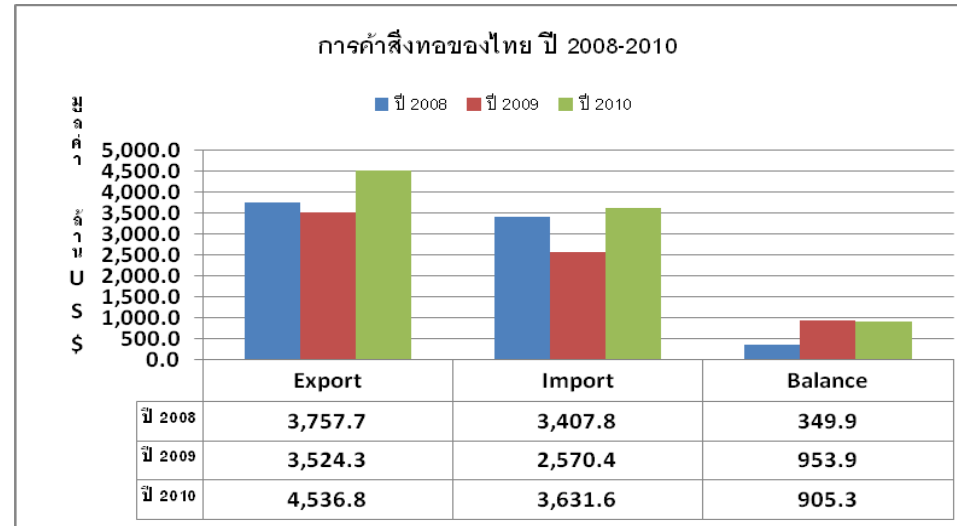


แหล่งนำเข้าผ้าผืนที่สำคัญของไทย (ม.ค. – ธ.ค. 2553)



ที่มา : Thailand Textile Institute

### มูลค่าการค้าสิ่งทอ (ตอนที่ 50-60,63) ของไทย



ที่มา : World Trade Atlas

### การส่งออกสินค้าสิ่งทอของไทย (ปี 2553)

HS	รายการ	มูลค่า (ล้าน USD)	สัดส่วน (%)	ตลาดส่งออกสำคัญ
50-60,63	สิ่งทอ	4,536.8	100.0	1. จีน 7.9% 2. เวียดนาม 7.1 % 3. สหรัฐฯ 6.4% □
50	ไหม	12.4	0.3	1. สหรัฐฯ 28.2% 2. ญี่ปุ่น 16.6% 3. อังกฤษ 12.9%
51	ขนแกะ ขนสัตว์	54.7	1.2	1. อิตาลี 56.7% 2. ญี่ปุ่น 21.3% 3. เกาหลีใต้ 6.2%
52	ฝ้าย	716.7	15.8	1. จีน 8.9% 2. บังกลาเทศ 8.4% 3. สิงคโปร์ 5.9%
53	เส้นใยสิ่งทอจากพืชอื่นๆ	20.2	0.5	1. จีน 76.6% 2. สหรัฐฯ 9.1% 3. อังกฤษ 6.1%
54	ใยยาวประดิษฐ์	795.5	17.5	1. จีน 12.9% 2. เวียดนาม 10.9% 3. ญี่ปุ่น 7.2%
55	เส้นใยสั้นประดิษฐ์	1,439.8	31.7	1. ตุรกี 10.3% 2. อินโดนีเซีย 8.7% 3. เวียดนาม 8.0%
56	แวตติ้ง สักหลาดและผ้าไม่ทอ	354.6	7.8	1. ญี่ปุ่น 18.7% 2. จีน 10.9% 3. พม่า 8.1%
57	พรมและสิ่งทอปูพื้นอื่นๆ	181.5	4.0	1. ญี่ปุ่น 16.7% 2. ออสเตรเลีย 14.6% 3. สหรัฐฯ 11.7%
58	ผ้าทอชนิดพิเศษ	195.6	4.3	1. ฮองกง 15.3% 2. ศรีลังกา 6.7% 3. สหรัฐฯ 6.5%
59	ผ้าสิ่งทอ ที่อาบซึม เคลือบ หุ้ม	146.0	3.2	1. อินเดีย 25.5% 2. จีน 25.5% 3. เวียดนาม 9.9%
60	ผ้าถักแบบนิตหรือแบบโครเชต์	260.9	5.8	1. กัมพูชา 20.9% 2. เวียดนาม 16.0% 3. ลาว 12.5%
63	ของทำด้วยสิ่งทอ ผ้า เสื่อใช้แล้ว	358.9	7.9	1. สหรัฐฯ 33.7% 2. ญี่ปุ่น 6.7% 3. ออสเตรเลีย 5.2%

รายการสินค้าส่งออกสำคัญของไทยและสัดส่วนการส่งออก (ปี 2553)

HS	รายการ	มูลค่า (ล้าน USD)	สัดส่วน (%)*	ตลาดส่งออกสำคัญ
550320	เส้นใยสั้นทำด้วยโพลีเอสเตอร์	297.7	6.56	1. เวียดนาม 25.77% 2. สหรัฐฯ 11.12% 3. บังกลาเทศ 10.77%
550410	เส้นใยสั้นทำด้วยวิสโคสเรยอน	179.6	3.96	1. ตุรกี 35.55% 2. ปากีสถาน 12.79% 3. เวียดนาม 8.50%
540233	ด้ายใยยาวทำด้วยโพลีเอสเตอร์	158.4	3.49	1. บังกลาเทศ 13.39% 2. ปากีสถาน 10.66% 3. เวียดนาม 9.77%
551011	ด้ายเดี่ยวทำด้วยเส้นใยสั้นเทียม	131.3	2.89	1. ตุรกี 34.53% 2. บราซิล 33.89% 3. สหรัฐฯ 4.89%
550330	เส้นใยสั้นทำด้วยอะคริลิก	127.6	2.81	1. อินเดีย 29.88% 2. สหรัฐอาหรับฯ 15.49% 3. อินเดี๋ย 11.64%
550130	อะคริลิกหรือโมดาคริลิก	98.7	2.17	1. อินเดีย 64.87% 2. จีน 10.47% 3. บังกลาเทศ 9.89%
570320	พรมทำด้วยไนลอน	92.6	2.04	1. ออสเตรเลีย 19.69% 2. ญี่ปุ่น 16.12% 3. จีน 13.62%
551614	ผ้าทอทำด้วยเส้นใยเทียม พิมพ์	90.2	2.20	1. สหรัฐอาหรับฯ 42.55 2. สิงคโปร์ 14.98% 3. ศรีลังกา 5.77%
520852	ผ้าทอลายขีดทำด้วยฝ้าย พิมพ์ หนัก > 100 กรัมต่อตารางเมตร	86.3	1.90	1. พม่า 27.65% 2. สิงคโปร์ 14.75% 3. ศรีลังกา 8.36%
560811	ตาข่ายจับปลา	83.4	1.84	1. พม่า 19.87% 2. กัมพูชา 10.52% 3. มาเลเซีย 9.51%
540247	ด้ายเส้นเดี่ยวไม่เกิน 50 รอบ/ เมตรทำด้วยโพลีเอสเตอร์	81.0	1.78	1. ญี่ปุ่น 19.59% 2. เวียดนาม 12.25% 3. จีน 11.22%
630533	กระสอบบรรจุของทำด้วยแถบ โพลีเอทิลีนหรือโพลิโพรพิลีน	79.1	1.74	1. สหรัฐฯ 38.57% 2. ออสเตรเลีย 16.50% 3. นอร์เวย์ 5.61%

(ตอนที่ 50-60) ของไทยที่มา : World Trade Atlas

\* สัดส่วนคิดเทียบกับมูลค่าการส่งออกสินค้าสิ่งทอทั้งหมด

คู่แข่งชั้นของไทย ในตลาดส่งออกสำคัญ ปี 2553 ดังนี้

เส้นใยสั้น ทำด้วยโพลีเอสเตอร์ (พิกัด 550320)	ประเทศคู่แข่งชั้น	เส้นใยสั้น ทำด้วยวิสโคสเรยอน (พิกัด 550410)	ประเทศคู่แข่งชั้น	ด้ายใยยาว ทำด้วยโพลีเอสเตอร์ (พิกัด 540233)	ประเทศคู่แข่งชั้น
1. เวียดนาม	N/A	1. ตุรกี	N/A	1. บังกลาเทศ	N/A
2. สหรัฐฯ	1. จีน 29.92% 2. เกาหลีใต้ 27.83% 3. ไต้หวัน 12.67%	2. ปากีสถาน	N/A	2. ปากีสถาน	N/A
3. บังกลาเทศ	N/A	3. เวียดนาม	N/A	3. เวียดนาม	N/A

โครงสร้างภาษีสินค้าสิ่งทอของประเทศไทย

ประเภท	WTO Bound Rate (%) ณ พิกัด 6 / 7 หลัก	Applied Rate (ปี 2553) (%)	CEPT / AFTA (%)
ไหม (ตอนที่ 50) - ริงไหม (5001) - ไหมดิบ (5002) - เศษไหม (5003) - ด้ายไหม (5004-5006) - ผ้าทอทำด้วยไหม (5007)	9% 30% 9% ไม่ได้ผูกพัน 30%	9% 10% 1% 5% 17.5%	0% 0% 0% 0% 0%
ขนแกะ ขนละเอียดหรือขนหยาบของสัตว์ (ตอนที่ 51) - ขนแกะ ไม่ได้สางหรือหวี (5101) - ขนสัตว์ ไม่ได้สางหรือหวี และเศษขน (5102-5103) - กลุ่มใย ขนแกะและขนสัตว์ สางหรือหวีแล้ว (5104-5105) - ด้ายทำด้วยขนแกะหรือขนสัตว์ (5106-5110) - ผ้าทอทำด้วยขนแกะหรือขนสัตว์ (5111-13)	15% 27% ไม่ได้ผูกพัน 15% 30%	1% 1% 1% 5% 5%	0% 0% 0% 0% 0%
ฝ้าย (ตอนที่ 52) - ฝ้าย เศษฝ้าย (5201-03) - ด้ายฝ้าย (5204-5207) - ผ้าทอทำด้วยฝ้าย (5208-5212)	4.5% 15% (ยกเว้น ด้ายเย็บที่ไม้ได้ทำขึ้นเพื่อขายปลีก ไม่ได้ผูกพัน) 30% หรือ 22.50 บาท/ กก.	0% 5% 5% หรือ 3.75 บาท/ กก.	0% 0% 0%
เส้นใยสิ่งทอจากพืชอื่นๆ ด้ายกระดาษ (ตอนที่ 53) - ป่าน (5301-5302) - ปอกระเจา เส้นใยมะพร้าว และด้ายป่านลินิน (5303-5306) - ด้ายทำด้วยเส้นใยสิ่งทอจากพืชอื่นๆ (5307-5308) - ผ้าทอทำด้วยเส้นใยสิ่งทอจากพืช (5309-5311)	27% ไม่ได้ผูกพัน 15% 30%	5% 5% 5% 5%	0% 0% 0% 0%
ใยยาวประดิษฐ์ (ตอนที่ 54) - ด้ายใยยาวประดิษฐ์ (5401-5406) - ผ้าทอทำด้วยใยยาวประดิษฐ์ (5407-5408)	30% (ยกเว้น ด้ายทำด้วยไนลอน ด้ายทนแรงสูงทำด้วย วิสโคสเรยอน และด้ายทำด้วยเซลลูโลสอะซิเตด ไม่ได้ผูกพัน) 30% หรือ 22.50 บาท/ กก.	5% 5% หรือ 3.75 บาท/ กก.	0% 0%

ประเภท	WTO Bound Rate (%) ณ พิกัด 6 / 7 หลัก	Applied Rate ปี 2553 (%)	CEPT / AFTA (%)
เส้นใยสั้นประดิษฐ์ (ตอนที่ 55) - กลุ่มใยยาว เส้นใยสั้นประดิษฐ์ เศษของเส้นใยประดิษฐ์ ต้าย ทำด้วยเส้นใยสั้นประดิษฐ์ (5501-5511)  - ผ้าทอทำด้วยเส้นใยสั้นประดิษฐ์ (5512-5516)	30% (ยกเว้น กลุ่มใยยาวทำด้วยอคริลิก, โพลีโพรพิลีน เส้นใยสั้นสำหรับการปั่นต้ายทำด้วยวิสโคสเรยอน, อะคริลิก ไม่ได้ผูกพัน)  30% หรือ 22.50 บาท/ กก.	5% (ยกเว้น เส้นใยสั้นทำด้วยโพลี เอสเตอร์ อะคริลิก วิสโคสเรยอน เศษของเส้นใยประดิษฐ์ 1%)  5% หรือ 3.75 บาท/ กก.	0%  0%
แวนดิ่ง สักหลาดและผ้าไม่ทอ (ตอนที่ 56) - แวนดิ่ง (5601) - สักหลาด (5602) - ผ้าไม่ทอ ต้ายยาง ต้ายที่มีโลหะ กิมพ์ เชือก (5603-5607) - ตาข่าย ของทำด้วยต้าย (5608-5609)	30% (ยกเว้น ที่ทำด้วยเส้นใยประดิษฐ์ และฟลોક ไม่ได้ผูกพัน)  30% หรือ 23.33 บาท/ กก.  30%  30%	5% (ยกเว้น ผ้านามัย 20%)  5% หรือ 4 บาท/ กก.  5%  10%	0%  0%  0%  0%
พรมและสิ่งทอปูพื้นอื่นๆ □ (ตอนที่ 57)	30% หรือ 21 บาท/ กก.  (ยกเว้น ที่ทำด้วยสักหลาดผูกพันที่ 30% หรือ 3.33 บาท/ กก.)	ไม่เกิน 30% หรือ 21 บาท/ กก.	0%
ผ้าทอชนิดพิเศษ (ตอนที่ 58) - ผ้าทอมีขน ผ้าโปร่ง (5801-5803, 5806) - ผ้าโปร่งชนิดทูลล์และผ้าตาข่ายอื่นๆ (5804) - เทเพสทรีทด้วยมือ (5805) - บ้าย ตราเป็นผืน แถบ และแถบถักเป็นเปีย (5807-5808) - ผ้าทอทำด้วยโลหะและผ้าทอทำด้วยต้ายที่มีโลหะ (5809) - ผ้าปักเป็นผืน เป็นแถบ หรือเป็นชั้นลวดลาย (5810) - ผลิตภัณฑ์สิ่งทอที่บุนวม เป็นผืน(5811)	30% หรือ 22.50 บาท/ กก.  30% หรือ 24 บาท/ กก.  30% หรือ 21 บาท/ กก.  30%  30%  30% หรือ 24 บาท/ กก.  30% หรือ 22.50 บาท/ กก.	5% หรือ 3.75 บาท/ กก.  5% หรือ 3.75 บาท/ กก.  5% หรือ 3.75 บาท/ กก.  10%  5%  10% หรือ 8 บาท/ กก.  10% หรือ 8 บาท/ กก.	0%  0%  0%  0%  0%  0%
ผ้าสิ่งทอ ที่อวบซึ่ม เคลือบ หุ้มหรืออัดเป็นชั้นๆ (ตอนที่ 59) - ผ้าเคลือบด้วยกัม (5901) ผ้าปนยาง ผ้าใบ ไล้ที่เป็นสิ่งทอ (5906-5908) สายพาน ผลิตภัณฑ์สิ่งทอ (5910-5911) - ผ้าใบยางรด ผ้าอวบพลาสติก (5902-5903) ท่ออ่อน (5909) - พรมน้ำมัน สิ่งปิดผนังทำด้วยสิ่งทอ (5904-5905)	30% (ยกเว้น สายพานทำด้วยวัตถุทอ ผ้าที่เป็นวงหรือมีอุปกรณ์ ต่อเชื่อมประกอบอยู่ ซึ่งหนัก $\geq 650 \text{ g/m}^2$ ไม่ได้ผูกพัน)  30%  30%	10%(ยกเว้นบางพิกัดของ 5911  เก็บ 1%  5%  30%	0%  0%  0%

ประเภท	WTO Bound Rate (%) ณ พิกัด 6 / 7 หลัก	Applied Rate (ปี 2553) (%)	CEPT/AFTA(%)
<p>ผ้าถักแบบนิตหรือแบบโครเชต์ (ตอนที่ 60)</p> <ul style="list-style-type: none"> <li>- ผ้าที่มีขนแบบโพลี (6001)</li> <li>- ผ้าถักที่มีด้ายยัดหรือด้ายยาง 5% ขึ้นไป (6002, 6004)</li> <li>- ผ้าถักกว้าง &lt; 30 ซม. (6003) ผ้าถักอื่นๆ (6005-6006)</li> </ul>	<p>30%, 30% หรือ 24 บาท/ กก. 30% 30% หรือ 24 บาท/ กก.</p>	<p>5% หรือ 4 บาท/ กก. 5% 5% หรือ 4 บาท/ กก.</p>	<p>0% 0% 0%</p>
<p>เศษสิ่งทอ ของทำด้วยสิ่งทอที่จัดทำแล้วอื่นๆ ของเป็นชุด เสื้อผ้าที่ใช้แล้ว ของที่ใช้แล้วทำด้วยสิ่งทอ ผ้าชีริว(ตอนที่ 63)</p> <ul style="list-style-type: none"> <li>- ผ้าห่ม ผ้าคลุมตัวที่ใช้ในเวลาเดินทาง ผ้าใช้กับเตียง โต๊ะ ห้องน้ำ ห้องครัว ผ้าปูโต๊ะ ผ้าคลุมเตียง(6301 – 6304)</li> <li>- กระสอบและถุงชนิดที่ใช้บรรจุของ (6305)</li> <li>- ผ้าใบคลุมของ ผ้าใบบังแดด เต็นท์ ใบริ้ว (6306)</li> <li>- ของที่จัดทำแล้วอื่นๆ รวมถึงแบบสำหรับตัดเสื้อผ้า (6307)</li> </ul> <p>- ของเป็นชุดที่ประกอบด้วยผ้าทอและด้ายสำหรับทำพรมผืน ผ้าปักที่ทำเป็นผ้าปูโต๊ะ เสื้อผ้าที่ใช้แล้ว (6308 – 6309)</p> <ul style="list-style-type: none"> <li>- ผ้าชีริว เศษผ้าไหม เชือกที่ใช้ไม่ได้ ของที่ใช้จนหมดสภาพแล้วที่ทำด้วยเชือกดั่งกล่าว</li> </ul>	<p>30% (ยกเว้นพิกัด 6305.10 – 6305.90 Bound rate = 30% หรือ 15 บาท/กก.)</p>	<p>30% 10% 30% 30%(ยกเว้นเสื้อ เข็มขัดชูชีพ(10-30%) หน้ากากกรองฝุ่น เข็มขัดนิรภัย(5-10%) 30% 1%</p>	<p>0% 0% 0% 0% 0% 0%</p>

การเปิดตลาดสินค้าสิ่งทอของไทยภายใต้ FTA ต่าง ๆ

การลดภาษี FTA ไทยกับคู่ เจรจา	ไทย-ออสเตรเลีย		ไทย-นิวซีแลนด์		อาเซียน-ออสเตรเลีย นิวซีแลนด์		
	ไทย	ออสเตรเลีย	ไทย	นิวซีแลนด์	ไทย	ออสเตรเลีย	นิวซีแลนด์
ตอนที่ 50: ไหม	0% 2010	0% ทันที หรือ 0% ปี 2010	0% ทันที		0% ปี 2010 (ยกเว้น ไหมดิบ มีโควตาและไม่เปิดตลาด)	0% ทันที (ยกเว้น ผ้าอื่นๆ ที่มีเส้นใย สังเคราะห์ >= 20% ของ นน. 0% ปี 2010)	0% ทันที
ตอนที่ 51: ขนแกะ ขนสัตว์ฯ	0% 2010	0% ภายในปี 2010)	0% ทันที (ยกเว้น ด้ายขนสัตว์ เพื่อขายปลีก และผ้าทอทำด้วย ขนแกะหรือ ขนละเอียดของสัตว์ 0% 2015)		0% 2010 (ยกเว้น ด้ายขนแกะ ด้ายขนสัตว์เพื่อการขายปลีก และผ้าทอทำด้วยขนแกะหรือ ขนละเอียดของสัตว์ 0% ปี 2015)	0% ภายในปี 2010	ขนแกะ ขนสัตว์ฯ 0% ทันที ด้ายและ ผ้าทอทำด้วยขนแกะ ขนสัตว์ฯ 0% ภายใน 2017 (ยกเว้น ด้ายขนแกะบาง แล้วสำหรับใช้ทำพรม และด้ายขน แกะหวีแล้ว ไม่ได้ขายปลีก 0% 2020)
ตอนที่ 52: ฝ้าย	0% 2010	0% ภายใน ปี 2010)	0% ทันที		0% ปี 2010	0% ภายใน 2010 (ยกเว้น ผ้าทอลายขัด พิมพ์ทำด้วยฝ้าย หนัก เกิน 100 g/m <sup>2</sup> และผ้า ทอลายสองแบบ 3,4 เส้น แบบครอส 0% ปี 2015	0% ทันที
ตอนที่ 53: เส้นใยสิ่งทอจาก อื่นๆ	0% 2010	0% ปี 2008)	0% ทันที		0% ปี 2010 (ยกเว้น ปอ กระเจา, ด้ายปอกระเจา 0% ปี 2016)	0% ทันที	0% ทันที
ตอนที่ 54: ใยยาวประดิษฐ์	0% 2010	0% ภายในปี 2010	0% ทันที (ยกเว้น ด้ายเพื่อ ผิวสัมผัส ผ้าทอจากแถบ ผ้าที่ ระบุในหมายเหตุ 9 ของหมวด 11 และผ้าทออื่นๆ ที่มีใยยาว สังเคราะห์ 0% 2015)		0% ปี 2010 (ยกเว้น ด้ายเพื่อ ผิวสัมผัส, ผ้าทอได้จากแถบ, ผ้าที่ระบุในหมายเหตุ 9 ของ หมวด 11 และผ้าทออื่นๆ ที่มี ใยยาวสังเคราะห์ 0% ปี 2015)	0% ภายใน ปี 2015 (ยกเว้น ผ้าทอจากแถบ และที่มีใยยาวโพลีเอสเตอร์ หรือชนิดผิวสัมผัส >=85% ย้อมสี 0% 2020)	0% ภายใน 2017 (ยกเว้น ผ้าทอ จากแถบ ทำด้วยโพลีโพรพิลีน โพลีเอ ทีลีน และผ้าทอด้วยด้ายสีต่างๆ ซึ่งทำ จากเส้นใยโพลีโพรพิลีนหรือโพลีเอที ลีน 0% ปี 2020)
ตอนที่ 55: เส้นใยสั้นประดิษฐ์	0% 2010	0% ภายใน ปี 2010)	0% ทันที (ยกเว้น ด้ายทำด้วย เส้นใยสั้นสังเคราะห์ และผ้าทอ อื่นๆ ทำด้วยเส้นใยสั้น สังเคราะห์ผสมขนแกะ 0% 2015)		0% ปี 2010 (ยกเว้น ด้ายทำ ด้วยเส้นใยสั้นสังเคราะห์ และ ผ้าทออื่นๆ ทำด้วยเส้นใยสั้น สังเคราะห์ผสมขนแกะหรือขน สัตว์ละเอียด 0% ปี 2015)	0% ภายในปี 2010	0% ภายใน 2012 (ยกเว้น ด้ายเกลียว และด้ายทำด้วยเส้นใยอะคริลิกผสม ขนแกะ 0% 2020 ด้ายอื่นๆ ผสมขน แกะ และผ้าทออื่นๆ ทำด้วยเส้นใยสั้น สังเคราะห์ผสมขนแกะ 0% 2017)



การลดภาษี FTA ไทยกับคู่ เจรจา	ไทย-ออสเตรเลีย		ไทย-นิวซีแลนด์		อาเซียน-ออสเตรเลีย นิวซีแลนด์		
	ไทย	ออสเตรเลีย	ไทย	นิวซีแลนด์	ไทย	ออสเตรเลีย	นิวซีแลนด์
ตอนที่ 56: แวตดิ่ง สักหลาดฯ	0% 2010	0% ภายใน ปี 2010)	0% ภายใน 2015		0% ภายใน 2015 (ยกเว้น สักหลาดไม่อาบซิม เคลือบหุ้ม อัดเป็นชั้นทำด้วยขนแกะ,ขน สัตว์ละเอียด และเชือกทำด้วย ปอกระเจา 0% ปี 2016)	0% ภายในปี 2010	0% ภายใน 2017 (ยกเว้น ผ้าทอทำ ด้วยใยยาวประดิษฐ์ หนัก $\leq 25 \text{ g/m}^2$ หรือ $> 70 \text{ g/m}^2$ และเชือกอื่นๆ ทำ ด้วยโพลีเอทิลีนหรือโพลีโพรพีลีน 0% ปี 2020)
ตอนที่ 57: พรม □ ละสิ่งทอปูพื้นอื่นๆ	0% 2010	0% ภายใน 2010	0% ปี 2015		0% ปี 2015 (ยกเว้น พรมทำ ปูแบบทพท์ ทำด้วยขนแกะ ,ขนสัตว์ละเอียด 0% ปี 2020)	ส่วนใหญ่จัดเป็นสินค้า อ่อนไหวมาก 0% ปี 2020	0% 2017 (ยกเว้น พรมอื่นๆ ทำขน แบบโพลี และพรมอื่นๆ ทำปู แบบทพท์ทำด้วยขนแกะ 0% 2020)
ตอนที่ 58: ผ้าทอชนิดพิเศษ	0% 2015	0% ภายใน 2010 (ยกเว้น ผ้าขนหนูทำ ด้วยฝ้าย 0% 2015)	0% ภายใน ปี 2015		0% ภายใน 2015 (ยกเว้น ผ้าขนหนูทำด้วยฝ้าย 0% ภายใน 2016 บ้าย トラ ไม่ได้ ปัก 0% ปี 2017)	0% ภายใน 2010 (ยกเว้น ผ้าขนหนูทำด้วย ฝ้าย 0% ปี 2020)	0% ภายใน ปี 2017
ตอนที่ 59: ผ้าสิ่งทอ ที่อาบซิม เคลือบ หุ้มฯ	0% 2010	0% ภายใน 2010	0% ภายใน ปี 2015		0% ภายใน 2015 (ยกเว้น ผ้า สิ่งทอเคลือบพลาสติก 0% ปี 2016 และของทำด้วยสิ่งทอ อื่นๆ 0% ปี 2017)	0% ภายในปี 2010	0% ภายใน 2017 (ยกเว้น สิ่งปิดผนัง ทำด้วยสิ่งทอ 0% ปี 2020)
ตอนที่ 60: ผ้าถักแบบนิตหรือแบบโคร เชิร์ต	0% 2015	0% ภายใน 2010 (ยกเว้น ผ้ามีขน ชนิดลูปทำด้วยฝ้าย 0% 2015)	0% ปี 2015	0% ภายใน ปี 2015	0% ภายใน ปี 2016	0% ภายใน 2010 (ยกเว้นผ้ามีขนแบบโพลี ชนิดลูปทำด้วยฝ้าย เป็น 0% ปี 2020)	0% ภายใน 2017 (ยกเว้น ผ้ามีขน แบบโพลีทำด้วยเส้นใยประดิษฐ์ ไม่ได้เย็บติด เคลือบ, ผ้าถักวาร์พนิต ย้อมสี ไม่ได้เย็บติด 0% 2020)
ตอนที่ 63 เคหะสิ่งทอ ของเป็นชุด เสื้อผ้าที่ใช้แล้ว ของใช้แล้ว ทำด้วยสิ่งทอ ผ้าชีริว	0% ภายใน ปี 2015	0% ภายในปี 2010 ยกเว้นผ้าใช้กับเตียง ห้องน้ำ ครว ผ้าเช็ดตัว ผ้ามัน 0% ปี 2015	ลดเป็น 0% ทันที หรือเป็น 0% ภายในปี 2015		0% ปี 2020(ยกเว้นผ้าห่ม ไฟฟ้า ผ้าล้างหน้า ผ้าเช็ดตัว เช็ดขาม ที่นอนชนิดอัดลม 0% ปี 2013 หน้ากากกรองฝุ่น 0% ปี 2016 เข็มขัดนิรภัย 0% ปี 2017 กระสอบบรรจุของ 0% ปี 2010,2017 ผ้าชีริวหรือเศษ ผ้าใหม่ เชือกที่ใช้ไม่ได้ ของ หมดสภาพ 0% ทันที	0% ภายในปี 2010( ยกเว้นผ้าที่ใช้กับเตียง ถักแบบนิตหรือโครเชิร์ต หรือที่พิมพ์แล้ว ผ้าอื่นๆ ที่ใช้กับเตียง ผ้าที่ใช้กับ ห้องน้ำและครว มัน มันบังตา 0% ปี 2020)	0% ภายในปี 2017 ยกเว้น ผ้าห่ม (นอกจากผ้าห่มไฟฟ้า) ผ้าคลุมใช้เวลา เดินทางทำด้วยใยสังเคราะห์ ผ้ามัน กระบังมัน กระบังเตียงถักแบบนิต หรือโครเชิร์ตทำด้วยใยสังเคราะห์ ของ อื่นๆที่ใช้ตกแต่งทำด้วยใยสังเคราะห์ กระสอบบรรจุของทำด้วยแถบโพลี เอทิลีนฯ ถักแบบนิตหรือโครเชิร์ต แถบ รัดรม แถบรัดข้อมือ 0% ปี 2020



การลดภาษี FTA ระหว่าง ไทยกับประเทศคู่เจรจา	ไทย-ญี่ปุ่น/ อาเซียน-ญี่ปุ่น		อาเซียน-จีน		อาเซียน-เกาหลี	
	ไทย	ญี่ปุ่น	ไทย	จีน	ไทย	เกาหลี
ตอนที่ 50: ไหม	0% ทันที (ยกเว้น รังไหม 0% ปีที่ 8 ไหมดิบ exclude)	0% ทันที (ยกเว้น รังไหม ไม่นำมาลดภาษีไหมดิบ(ไม่ใช่ wild silk) เจริญอีกครั้งใน 5 ปี ส่วนภายใต้อาเซียน-ญี่ปุ่นไม่เปิดตลาด	0% ภายใน 2010 (ยกเว้นไหมดิบ ด้ายไหม ผ้าทอทำด้วยไหมหรือเศษไหม คงภาษีไว้ที่ 10 - 30% เนื่องจากเป็นสินค้าอ่อนไหวสูง	0% ภายใน 2010	รังไหม ผ้าทอทำด้วยไหม เหลือ 5% ปี 2016 ไหมดิบ ลดเป็น 0% ปี 2016 เศษไหม เป็น 0% ปี 2009 ด้ายไหม คงภาษีที่ 5%	0% ทันทีหรือ 0% ภายใน 2008
ตอนที่ 51: ขนแกะ ขนสัตว์ฯ	0% ทันที	0% ทันที	0% ภายใน 2010	0% ภายใน 2010 (ยกเว้น ขนแกะไม่ได้สางหรือหวี, เศษขนแกะหรือขนสัตว์ละเอียด 0-5% ปี 2018 ส่วนขนแกะที่สางแล้ว วูลทอป ขนแกะหวีแล้วอื่นๆ ยังไม่ลดภาษี)	0% ปี 2009	0% ภายใน 2010 (ยกเว้น ด้ายขนแกะ หรือขนละเอียดของสัตว์ และผ้าทอทำด้วยขนแกะหรือขนละเอียดของสัตว์หนัก <= 300 g/m <sup>2</sup> เหลือ 5% ปี 2016)
ตอนที่ 52: ฝ้าย	0% ทันที	0% ทันที	0% ภายใน 2010	0% ภายใน 2010 (ยกเว้น ฝ้าย ด้ายเดี่ยวแต่ละเส้นวัดได้ < 714.29 แต่ <sup>1</sup> 232.56 decitex ฝ้ายทอหลายขีดทำด้วยฝ้ายไม่ได้ฟอก ลดเป็น 0-5% ในปี 2018 ส่วนฝ้ายสางและหวีแล้วยังไม่ลดภาษี	0% ปี 2009	0% ภายใน 2010 (ยกเว้น ด้ายเย็บทำด้วยฝ้ายไม่ใช่เพื่อขายปลีก ด้ายเดี่ยว ด้ายเกลียวทำด้วยเส้นใยที่หวีแล้ว ผ้าทอหลายขีดหนัก > 100 g/m <sup>2</sup> ไม่ได้ฟอก และผ้าทออื่นๆฟอกแล้ว ลดเหลือ 5% ปี 2016)
ตอนที่ 53: เส้นใยสิ่งทอจากพืชอื่นๆ	0% ทันที	0% ทันที	0% ภายใน 2010 (ยกเว้น ปอกระเจา เส้นใยมะพร้าว 5% ปี 2018)	0% ภายใน 2010	0% ปี 2009	0% ทันทีหรือภายในปี 2010
ตอนที่ 54: ใยยาวประดิษฐ์	0% ทันที	0% ทันที	0% ภายใน 2010	0% ภายใน 2010 (ยกเว้น ด้ายโพลีเอสเตอร์ ด้ายไนลอน -6 > 50 รอบ/ม. 0-5% 2018)	0% ปี 2009	0% ภายใน 2010 (ยกเว้น ด้ายเพื่อผิวสัมผัสทำด้วยโพลีเอสเตอร์ ลดเหลือ 5% ปี 2016)

การลดภาษี FTA ระหว่าง ไทยกับประเทศคู่เจรจา	ไทย-ญี่ปุ่น/ อาเซียน-ญี่ปุ่น		อาเซียน-จีน		อาเซียน-เกาหลี	
	ไทย	ญี่ปุ่น	ไทย	จีน	ไทย	เกาหลี
ตอนที่ 55: เส้นใยสั้นประดิษฐ์	0% ทันที	0% ทันที	0% 2010	0% ภายใน 2010 (ยกเว้น กลุ่มใยยาวและ เส้นใยสั้นสังเคราะห์ทำ ด้วยโพลีเอสเตอร์และ อะคริลิก 0-5% ปี 2018)	0% ปี 2009	0% ภายใน 2010
ตอนที่ 56: แฉดตั้ง สักหลายดข	0% ทันที (ยกเว้น ผ้าไม่ ทอทำด้วยใยยาว ประดิษฐ์ หน้า >25 g/m2 แต่ <= 70 g/m2 0% ปีที่ 6)	0% ทันที	0% 2010(ยกเว้นเชือก ชนิดทไวน์ทำด้วยโพลีเอ ทาลีนฯ เชือกอื่นๆ ทำด้วย ใยสังเคราะห์อื่นๆ ตาข่าย จับปลาและตาข่ายอื่นๆ ลดเหลือ 5% ปี 2018	0% ในปี 2010	0% ภายใน ปี 2010	0% ภายใน ปี 2008
ตอนที่ 57: พรมและสิ่งทอปูพื้นอื่นๆ	0% ทันที	0% ทันที	ลดเป็น 0% ปี 2010	0% ปี 2010	0% ภายในปี 2012	0% ภายในปี 2008
ตอนที่ 58: ผ้าทอชนิดพิเศษ	0% ทันที	0% ทันที	0% ปี 2010	0% ปี 2010	0% ภายในปี 2010	0% ภายในปี 2008
ตอนที่ 59: ผ้าสิ่งทอ ที่อวบซิม เคลือบ หุ้มฯ	0% ทันที	0% ทันที	0% ปี 2010	0% ภายใน 2010	0% ภายในปี 2010	0% ภายในปี 2008
ตอนที่ 60: ผ้าถักแบบนิตหรือแบบโคร เชิร์ต	0% ทันที	0% ทันที	0% ภายใน 2010	0% ปี 2010	0% ภายในปี 2009	0% ภายในปี 2008
ตอนที่ 63 เคหะสิ่งทอ ของทำด้วยสิ่ง ทอที่จัดทำแล้วอื่นๆ ของเป็น ชุด เสื้อผ้าที่ใช้แล้ว ผ้าชีริว	0% ทันที ยกเว้น กระสอบ ถุงบรรจุของ ซึ่งไม่ใช่ทำจากปอ กระเจา เป็น 0% ปีที่ 6	0% ทันที	0% แล้วในปี 2010 ยกเว้นถุงและกระสอบทำ ด้วยปอกระเจา เส้นใยสิ่ง ทอจากพืชพิกัด 53.03 และที่ทำด้วยวัตถุดิบอื่นๆ ลดเหลือ 5% ปี 2018	0% แล้วในปี 2010	0% ภายในปี 2012 ยกเว้นผ้าผ่าน ของ อื่นๆ ไซ้ตกแต่งไม่ได้ ถักแบบนิตหรือโคร เชิร์ตทำด้วยวัตถุดิบ อื่นๆ 5% ปี 2016	0% ภายในปี 2010

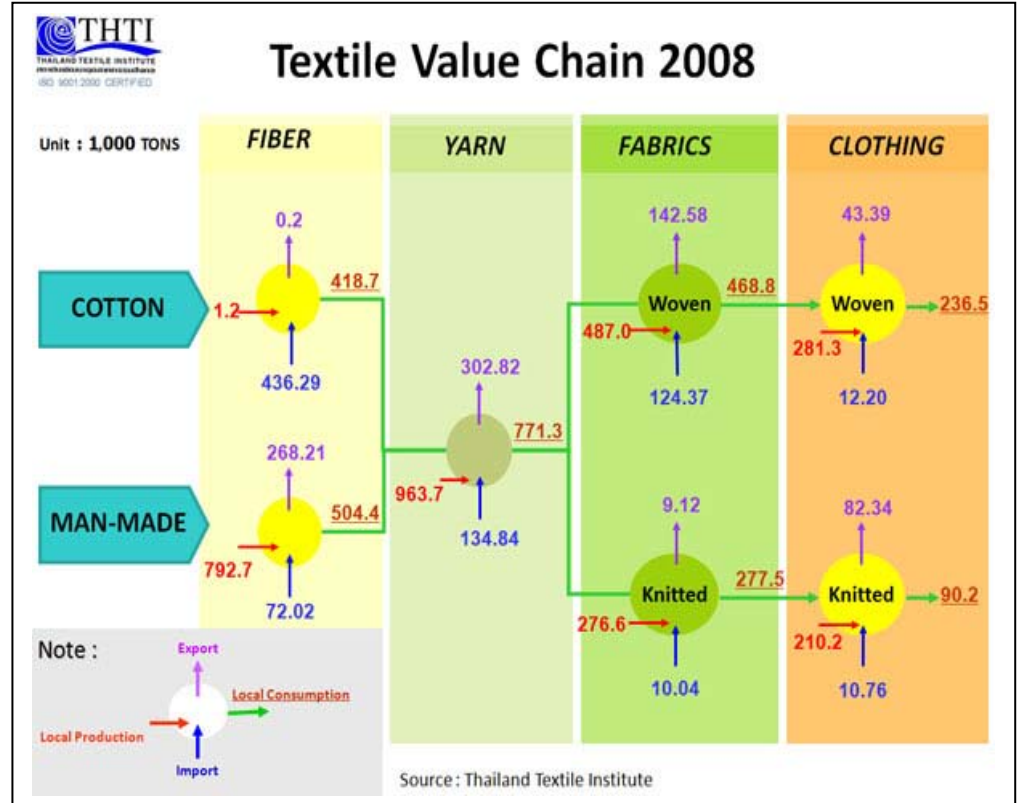
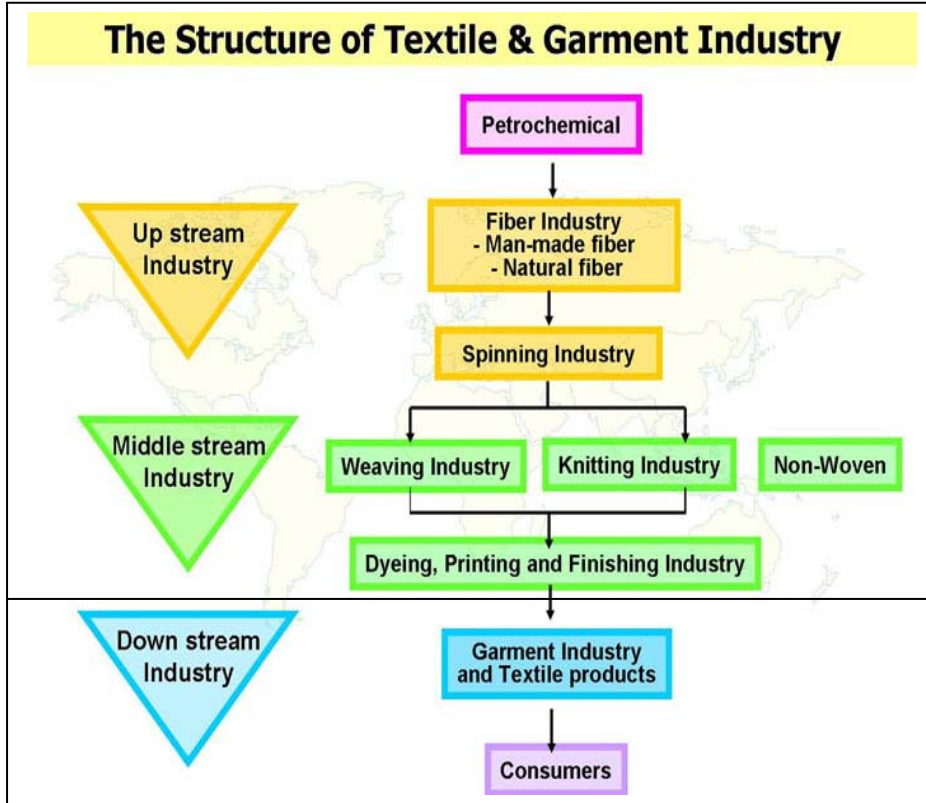
คำว่า “ภายใน” แปลว่า มีบางรายการลดเป็นศูนย์ก่อนหน้านั้น

การลดภาษี FTA ระหว่าง ไทยกับประเทศคู่เจรจา	อาเซียน-อินเดีย	
	ไทย	อินเดีย
ตอนที่ 50: ไหม	ไม่เปิดตลาด ยกเว้นผ้าทออื่นๆ ทำด้วยไหมหรือเศษไหม(นอกจากชีไหม)(พิกัด 5007.90.00) ลดเหลือ 5% ในวันที่ 31 ธ.ค. 2016	ทยอยลดเป็น 0% ในวันที่ 31 ธ.ค. 2013
ตอนที่ 51: ขนแกะ ขนสัตว์	ลดเหลือ 0% ในวันที่ 1 ม.ค. 2013 ยกเว้นผ้าทอทำด้วยขนแกะหรือขนสัตว์ละเอียดที่บาง(นหน.≤ 300 g/m <sup>2</sup> ) หรือหวีแล้ว หรืออื่นๆผสมด้วยเส้นใยสังเคราะห์ล้วนหรือเป็นส่วนใหญ่ คงไว้ที่ 5%	ลดเป็น 0% ภายในวันที่ 31 ธ.ค. 2016 มีสินค้าอ่อนไหวที่จะลดภาษีเหลือ 5% ในวันที่ 1 ม.ค. 2016 ได้แก่ ผ้าทอทำด้วยขนแกะหรือขนสัตว์ละเอียด 85% ขึ้นไปโดยขนหรือผสมใยสังเคราะห์ สินค้าที่ไม่เปิดตลาด ได้แก่ ด้ายทำด้วยขนแกะที่หวีแล้ว ไม่ได้ขายปลีกมีขนแกะตั้งแต่ 85% ขึ้นไปโดยขน.
ตอนที่ 52: ฝ้าย	ลดเหลือ 0% ในวันที่ 1 ม.ค. 2013 ยกเว้นด้ายฝ้ายเพื่อขายปลีกที่มีฝ้ายน้อยกว่า 85% โดยขน., ผ้าทอลายขัดไม่ได้ฟอก หนัก≤ 100 g/m <sup>2</sup> , ผ้าทอพิมพ์, ผ้าทอย้อมสีหนัก > 200 g/m <sup>2</sup> , ผ้าทอลายขัด เดนิม ผ้าอื่นๆทอด้วยด้ายสีต่างๆหนัก > 200 g/m <sup>2</sup> , ผ้าทอลายขัด ผ้าอื่นๆ พิมพ์หนัก > 200 g/m <sup>2</sup> , ผ้าทออื่นๆ ย้อมสี ผ้าทอด้วยด้ายสีต่างๆ ซึ่งมีฝ้ายน้อยกว่า 85% โดยขน. ผสมเส้นใยประดิษฐ์ หนัก≤ 200 g/m <sup>2</sup> คงภาษีที่ 5% ส่วนผ้าทออื่นๆ ซึ่งมีฝ้ายตั้งแต่ 85% ขึ้นไป ทอลายสองแบบ 3 เส้นหรือ 4 เส้นและทอด้วยด้ายสีต่างๆ หนัก > 200 g/m <sup>2</sup> ไม่เปิดตลาด	ลดเหลือ 0% ภายในวันที่ 31 ธ.ค. 2016 ยกเว้นผ้าทอลายขัด หนัก > 100 g/m <sup>2</sup> มีฝ้ายตั้งแต่ 85% ขึ้นไปโดยขน. , ผ้าทอลายสองแบบ 3 เส้นหรือแบบ 4 เส้น, ผ้าทอลายขัด ฟอกแล้วหนัก≤ 100 g/m <sup>2</sup> , ผ้าทออื่นๆ ฟอกแล้ว หนัก≤ 200 g/m <sup>2</sup> , ผ้าทอลายขัดย้อมสีหนัก≤ 100 g/m <sup>2</sup> , ผ้าทอลายสองแบบ 3 หรือ 4 เส้น ผ้าทออื่นๆย้อมสีหนัก≤ 200 g/m <sup>2</sup> , ผ้าทอด้วยด้ายสีต่างๆหนัก≤ 200 g/m <sup>2</sup> , ผ้าทอลายขัดพิมพ์หนัก < 100 g/m <sup>2</sup> , ผ้าทออื่นๆพิมพ์หนัก≤ 200 g/m <sup>2</sup> , ผ้าทอฟอกแล้วหรือย้อมสีหนัก > 200 g/m <sup>2</sup> , ผ้าทอด้วยด้ายสีต่างๆหรือผ้าทอพิมพ์หนัก > 200 g/m <sup>2</sup> , ผ้าทอที่มีฝ้ายผสมเส้นใยประดิษฐ์ ลดภาษีเหลือ 5% ในวันที่ 1 มกราคม 2016 ส่วนพิกัด 5208.11, 5208.32, 5208.52, 5209.42, 5210.31 และ 5210.41 ไม่เปิดตลาด
ตอนที่ 53: เส้นใยสิ่งทอจากพืชอื่นๆ	ลดเป็น 0% ในวันที่ 1 ม.ค. 2013 ยกเว้นพิกัด 5307.20 และ 5310.10 คงภาษีไว้ที่ 5% และพิกัด 5307.10 ไม่เปิดตลาด	ลดเป็น 0% ภายในวันที่ 31 ธ.ค. 2016 ยกเว้นสินค้าอ่อนไหวทยอยลดภาษีลงมาเหลือ 5% ในวันที่ 1 มกราคม 2016 ได้แก่ ผ้าทอทำด้วยป่านลินินซึ่งมีป่านลินินตั้งแต่ 85% ขึ้นไปโดยขน. (5309.11 และ 5309.19)
ตอนที่ 54: ใยยาวประดิษฐ์	ลดเป็น 0% ในวันที่ 1 ม.ค. 2013 ยกเว้นพิกัด 5407.10, 5407.52, 5407.54, 5407.82-5407.83 คงภาษีไว้ที่ 5% พิกัด 5402.44 และ 5402.46 ไม่เปิดตลาด	ทยอยลดลงเป็น 0% ภายในวันที่ 31 ธ.ค. 2016 ยกเว้นสินค้าอ่อนไหว ทยอยลดภาษีลงมาเหลือ 5% ในวันที่ 1 มกราคม 2016 ได้แก่ พิกัด 5402.11 - 5402.45, 5402.51-5402.69 , 5404.11-5404.19, 5407.43, 5407.53 , 5407.73, 5407.83, 5407.93, 5408.23, 5408.33 พิกัดที่ไม่เปิดตลาด ได้แก่ บางพิกัดย่อยใน 5402.44 พิกัด 5402.46-5402.47, 5407.10 และ 5407.82

การลดภาษี FTA ระหว่าง ไทยกับประเทศคู่เจรจา	อาเซียน-อินเดีย	
	ไทย	อินเดีย
ตอนที่ 55: เส้นใยสังเคราะห์	ลดเป็น 0% ในวันที่ 1 ม.ค. 2013 ยกเว้นพิกัด 5513.21, 5513.29 – 5513.31, 5515.11- 5515.13 และ 5516.22- 5516.23 คงภาษีไว้ที่ 5% ส่วนพิกัด 5513.23 ไม่เปิดตลาด	ทยอยลดลงเป็น 0% ภายในวันที่ 31 ธ.ค. 2016 ยกเว้นสินค้าอ่อนไหว ทยอยลดภาษีลงมาเหลือ 5% ในวันที่ 1 มกราคม 2016 ได้แก่ พิกัด 5501.20 – 5501.90(กลุ่มใยยาวสังเคราะห์ ยกเว้นทำจากไนลอนหรือโพลีเอไมด์อื่น ๆ) 5503.30-5503.40(เส้นใยสั้นสังเคราะห์ที่ไม่ได้สาง หวีทำจากอะคริลิก โมดาคริลิก หรือโพลีโพรพิลีน) 5505.10(เศษของเส้นใยสังเคราะห์) 5506.20- 5506.90(เส้นใยสั้นสังเคราะห์ที่สาง หวี ยกเว้นทำด้วยไนลอนหรือโพลีเอไมด์อื่น ๆ) รวมทั้งพิกัด 5508.10, 5509.31 – 5509.32, 5512, 5513.12-5513.19 , 5513.23- 5513.49 , 5514.12- 5515.11 5515.13, 5515.22, 5516.12- 5516.14, 5516.23- 5516.24, 5516.33, 5516.41- 5516.44 พิกัดที่ไม่เปิดตลาด ได้แก่ 5503.20, 5509.51, 5510.11-5510.12, 5510.90, 5513.11, 5513.21, 5514.11, 5515.12 และ 5516.22
ตอนที่ 56: แวตดิ่ง สักหลาดข	ลดเป็น 0% ภายในวันที่ 31 ธ.ค. 2013 ยกเว้นพิกัด 5609 ลดเป็น 0% ในวันที่ 31 ธ.ค. 2016 ส่วนพิกัด 5607.90.90 คงภาษีไว้ที่ 5%	ทยอยลดเป็น 0% ภายในวันที่ 31 ธ.ค. 2016
ตอนที่ 57: พรมและสิ่งทอปูพื้นอื่นๆ	ลดเหลือ 5% ในวันที่ 31 ธ.ค. 2016	ลดเหลือ 0% ภายในวันที่ 31 ธ.ค. 2016 ยกเว้นพิกัด 5703.10(พรมและสิ่งทอปูพื้นอื่นๆ ทำปูแบบที่ฟัททำด้วยขนแกะหรือขนละเอียดยของสัตว์)
ตอนที่ 58: ผ้าทอชนิดพิเศษ	ลดเหลือ 0% ภายในวันที่ 31 ธ.ค. 2013	ลดเหลือ 0% ภายในวันที่ 31 ธ.ค. 2016
ตอนที่ 59: ผ้าสิ่งทอ ที่อาบซึม เคลือบ หุ้ม	ลดเหลือ 0% ในวันที่ 31 ธ.ค. 2013 ยกเว้นพิกัด 5906.10, 5906.99, 5908, 5910, 5911.20, 5911.40 ลดเป็น 0% ในวันที่ 31 ธ.ค. 2016 ส่วนพิกัด 5904 – 5905 คงภาษีไว้ที่ 5%	ลดเหลือ 0% ภายในวันที่ 31 ธ.ค. 2016 ยกเว้นพิกัด 5902.90 และ 5903(ผ้าสิ่งทอที่อาบซึม เคลือบ หุ้มหรืออัดเป็นชั้นด้วยพลาสติก นอกจากของตามประเภทที่ 59.02)
ตอนที่ 60: ผ้าถักแบบนิตหรือโครเซต	ลดเหลือ 0% ในวันที่ 1 ม.ค. 2013	ลดเป็น 0% ทันทีหรือทยอยลดลงเป็น 0% ภายในวันที่ 31 ธ.ค. 2016
ตอนที่ 63 เศษสิ่งทอ ของทำด้วยสิ่ง ทอที่จัดทำแล้วอื่นๆ ของเป็น ชุด เสื้อผ้าที่ใช้แล้ว ผ้าขี้ริ้ว	ลดเป็น 0% ภายใน 31 ธ.ค. 2013 แต่ส่วนใหญ่เป็นสินค้าอ่อนไหว ทยอยลดภาษีเป็น 5% ในวันที่ 31 ธ.ค. 2016 บางพิกัดไม่เปิดตลาด ได้แก่ พิกัด 6304.99 และ 6305.90 ( กระสอบและถุงซึ่งใช้บรรจุของทำ ด้วยวัตถุทออื่นๆ) บางพิกัดลดเป็น 0% ในวันที่ 31 ธ.ค. 2016 ได้แก่ พิกัด 6305.20(กระสอบและถุงทำด้วยผ้าฝ้าย)	ลดเป็น 0% ทันทีหรือลดลงเป็น 0% ภายในวันที่ 31 ธ.ค. 2016 ยกเว้นสินค้าอ่อนไหว ลด เหลือ 5% ในวันที่ 1 ม.ค. 2016 ได้แก่ ผ้าที่ใช้กับเตียงทำด้วยเส้นใยประดิษฐ์, ผ้าใช้กับโต๊ะถัก แบบนิตหรือโครเซตหรือทำด้วยผ้าฝ้าย, ผ้าคลุมเตียง, ของอื่นๆ ที่ใช้ตกแต่ง ไม่รวมผ้าคลุมเตียง ไม่ ถักแบบนิตหรือโครเซต ทำด้วยผ้าฝ้ายหรือเส้นใยสังเคราะห์, เสื้อผ้าและของอื่นๆ ที่ใช้แล้ว สินค้าที่ไม่เปิดตลาด ได้แก่ ผ้าห่ม นอกจากผ้าห่มไฟฟ้า และผ้าคลุมตัวที่ใช้เวลาเดินทาง ทำด้วยขนแกะหรือขนสัตว์ละเอียดหรือเส้นใยสังเคราะห์, ผ้าที่ใช้กับเตียงทำด้วยผ้าฝ้าย, ผ้าที่ใช้กับ ห้องน้ำและครีว ทำด้วยผ้าทอแบบขนหนูซึ่งทำจากผ้าฝ้าย

### Supply Chain

### Value Chain



ที่มา : Thailand Textile Institute

กฎถิ่นกำเนิดสินค้าส่งออกสำคัญ ในกรอบการเจรจาต่างๆ ของไทย

สินค้า	อาเซียน					ไทย		
	อาเซียน	อาเซียน-ญี่ปุ่น	อาเซียน-จีน	อาเซียน-เกาหลี	อาเซียน-ออสเตรเลีย/นิวซีแลนด์	ไทย-ออสเตรเลีย	ไทย-นิวซีแลนด์	ไทย-ญี่ปุ่น
520852 ผ้าทอละลายขัดทำด้วยฝ้าย พิมพ์ หนัก > 100 กรัมต่อ ตารางเมตร	RVC 40% or CTH or Process Rule B	CTH outside 5208- 5212, provided that, where non- originating materials of 5204-5207 are used, each of the non-originating materials is spun, or dyed or printed entirely in one or more of the Parties; or No required CTC, provided that the good is dyed or printed entirely and that the non- originating material of 5208-5212 is woven entirely in one or more of the Parties	RVC 40%	RVC 40% or CTH	CTH; or A change from fabric that is constructed but not further prepared or finished, provided that it is dyed or printed and undergoes at least two subsequent finishing processes in the territory of one or more of the parties to render it directly usable	CTH except from 5209- 5212, provided that RVC 55%	CTH except from 5209- 5212, provided that RVC 50%	CTH except from 5204-5207; A change from 5204-5207, provided that the fabric is dyed or printed in a Party; or A change from 5204-5207, provided that the yarn is dyed or printed in a Party prior to weaving the fabric
540233 ด้ายใยยาวทำด้วยโพลี เอสเตอร์	RVC 40% or CC or Process Rule A	CC	RVC 40%	RVC 40% or CC	CC	CC, provided that RVC 55%	CC, provided that RVC 50%	CC

สินค้า		อาเซียน					ไทย		
		อาเซียน	อาเซียน-ญี่ปุ่น	อาเซียน-จีน	อาเซียน-เกาหลี	อาเซียน-ออสเตรเลีย/นิวซีแลนด์	ไทย-ออสเตรเลีย	ไทย-นิวซีแลนด์	ไทย-ญี่ปุ่น
540752	ผ้าทออื่นๆ ทำด้วยด้ายใยยาวสังเคราะห์ ย้อมสี	RVC 40% or CTH or Process Rule B	CTH outside 5407-5408, provided that, where non-originating materials of 5401-5406 are used, each of the non-originating materials is spun, or dyed or printed entirely in one or more of the Parties; or No required CTC, provided that the good is dyed or printed entirely and that the non-originating material of 5407-5408 is woven entirely in one or more of the Parties	RVC 40%	RVC 40% or CTH	CTH or a change from fabric that is constructed but not further prepared or finished, provided that it is dyed or printed and undergoes at least two subsequent	CTH except from 5408, provided that RVC 55%	CTH except from 5408, provided that RVC 50%	CTH except from 5401-5406; A change from 5401-5406, provided that the fabric is dyed or printed in a Party; or A change from 5401-5406, provided that the yarn is dyed or printed in a Party prior to weaving the fabric
550130	อะคริลิกหรือโมดาคริลิก	RVC 40% or CC or Process Rule A	CC except from 5401-5406	RVC 40%	RVC 40% or CC	RVC 40% or CC	CC, provided that RVC 55%	CC, provided that RVC 50%	CC except from 5401-5406
550320	เส้นใยสั้นทำด้วยโพลีเอสเตอร์	RVC 40% or CC or Process Rule A	CC except from 5401-5406	RVC 40%	RVC 40% or CC	RVC 40% or CC	CC, provided that RVC 55%	CC, provided that RVC 50%	CC except from 5401-5406



สินค้า		อาเซียน					ไทย		
		อาเซียน	อาเซียน-ญี่ปุ่น	อาเซียน-จีน	อาเซียน-เกาหลี	อาเซียน-ออสเตรเลีย/นิวซีแลนด์	ไทย-ออสเตรเลีย	ไทย-นิวซีแลนด์	ไทย-ญี่ปุ่น
550330	เส้นใยสั้นทำด้วยอะคริลิก	RVC 40% or CC or Process Rule A	CC except from 5401-5406	RVC 40%	RVC 40% or CC	RVC 40% or CC	CC, provided that RVC 55%	CC, provided that RVC 50%	CC except from 5401-5406
550410	เส้นใยสั้นทำด้วยวิสโคสเรยอน	RVC 40% or CC or Process Rule A	CC except from 5401-5406	RVC 40%	RVC 40% or CC	RVC 40% or CC	CC, provided that RVC 55%	CC, provided that RVC 50%	CC except from 5401-5406
551011	ด้ายเดี่ยวทำด้วยเส้นใยสั้นเทียม	RVC 40% or CTH or Process Rule A	CTH outside 5508-5511, provided that, where non-originating materials of 5506-5507 are used, each of the non-originating materials is carded or combed entirely in one or more of the Parties	RVC 40%	RVC 40% or CTH	CTH	CTH except from 5508-5510, provided that RVC 55%	CTH except from 5508-5510, provided that RVC 50%	CTH except from 5506-5507

สินค้า		อาเซียน					ไทย		
		อาเซียน	อาเซียน-ญี่ปุ่น	อาเซียน-จีน	อาเซียน-เกาหลี	อาเซียน-ออสเตรเลีย/นิวซีแลนด์	ไทย-ออสเตรเลีย	ไทย-นิวซีแลนด์	ไทย-ญี่ปุ่น
551614	ผ้าทอทำด้วยเส้นใยเทียมพิมพ์	RVC 40% or CTH or Process Rule B	CTH outside 5512-5516, provided that, where non-originating materials of 5508-5511 are used, each of the non-originating materials is spun, or dyed or printed entirely in one or more of the Parties; or No required CTC, provided that the good is dyed or printed entirely and that the non-originating material of 5512-5516 is woven entirely in one or more of the Parties	RVC 40%	RVC 40% or CTH	CTH; or A change from fabric that is constructed but not further prepared or finished, provided that it is dyed or printed and undergoes at least two subsequent finishing processes in the territory of one or more of the parties to render it directly usable	CTH except from 5512-5515, provided that RVC 55%	CTH except from 5512-5515, provided that RVC 50%	CTH except from 5508-5511; A change from 5508-5511, provided that the fabric is dyed or printed in a Party; or A change from 5508-5511, provided that the yarn is dyed or printed in a Party prior to weaving the fabric
560311	ผ้าไม่ทอทำด้วยใยยาวประดิษฐ์ หนัก < 25 กรัม ต่อตารางเมตร	RVC 40% or CC or Process Rule B	CC except from 5508-5516	RVC 40%	RVC 40% or CC	CC	CTH, provided that RVC 55%	CTH, provided that RVC 50%	CC except from 5004-5007, 5106-5113, 5204-5212, 5306-5311, 5508-5516 or 54

ไทย		อาเซียน					ไทย		
		อาเซียน	อาเซียน-ญี่ปุ่น	อาเซียน-จีน	อาเซียน-เกาหลี	อาเซียน-ออสเตรเลีย/นิวซีแลนด์	ไทย-ออสเตรเลีย	ไทย-นิวซีแลนด์	ไทย-ญี่ปุ่น
560811	ตาข่ายจับปลา	RVC 40% or CC or Process Rule B	CC, provided that, where non-originating materials of 5004-5006, 5106-5110, 5204-5207, 5306-5308, 5401-5406, or 5508-5511 are used, each of the non-originating materials is spun entirely in one or more of the Parties	RVC 40%	RVC 40% or CC	RVC 40% or CTH	CTH, provided that RVC 55%	CTH, provided that RVC 50%	CC except from 5004-5006, 5106-5110, 5204-5207, 5306-5308, 5401-5406 or 5508-5511
570320	พรมทำด้วยไนลอน	RVC 40% or CC or Process Rule B	CC, except from 5007, 5111-5113, 5208-5212, 5309-5311, 5407-5408, or 5512-5516, provided that, where non-originating materials of 5004-5006, 5106-5110, 5204-5207, 5306-5308, 5401-5406, or 5508-5511 are used, each of the non-originating materials is spun entirely in one or more of the Parties	RVC 40%	RVC 40% or CC	CC	CTH except from 5602, provided that RVC 55%	CTH except from 5602, provided that RVC 50%	CC except from 5004-5007, 5106-5113, 5204-5212, 5306-5311, 5508-5516 or 54

**Process Rule A. (Fibres and Yarns)**

● Manufactures through process of fibre-making (polymerization, polycondensation and extrusion) spinning, twisting, texturizing or braiding from a blend or any of following:

- Silk
- Wool, fine/coarse animal hair
- Cotton fibres
- Vegetable textile fibres
- Synthetic or artificial filaments/ man-made filaments
- Synthetic or artificial staple fibres/ man-made staple fibres

**Process Rule B. (Fabric/Carpets and Other Textile Floor Covering; Special yarns, Twine, Cordage and Ropes and Cables and Article thereof)**

● Manufacture from:

- Polymer (non-woven)
- Fibres (non-woven)
- Yarns (fabrics)
- Raw or Unbleached Fabrics (finished fabrics)

● Through substantial transformation process of either:

- needle punching/ spin bonding/ chemical bonding
- weaving or knitting;
- crocheting or wadding or tufting; or
- dyeing or printing and finishing; or impregnation, coating, covering or lamination.

## ปัญหาและอุปสรรคที่ไทยประสบ

1. มีการใช้ผ้าฝ้ายจำนวนน้อยเป็นวัตถุดิบภายใน ประเทศเพื่อผลิตเครื่องนุ่งห่มส่งออก
2. ความเชื่อมโยงระหว่างอุตสาหกรรมต้นน้ำถึงปลายน้ำยังไม่เข้มแข็งเพียงพอ
3. ขาดแคลนแรงงาน และแรงงานไม่มีประสิทธิภาพเพียงพอ
4. ขาดการวิจัยและพัฒนาผลิตภัณฑ์ที่มีมูลค่าเพิ่ม
5. การทำตลาดเชิงรุกยังไม่เพียงพอ

## กฎระเบียบของประเทศคู่เจรจา

**อินเดีย** ภายใต้กฎหมายป้องกันสิ่งแวดล้อมของอินเดียสินค้าสิ่งทอและเครื่องนุ่งห่มที่นำเข้ามาในประเทศอินเดีย จะต้องไม่มีสารย้อมสีที่เป็นอันตราย เช่น AZO ปนเปื้อนอยู่ และจะต้องระบุไว้ในใบอนุญาตส่งออกสินค้าที่ผ่านการทดสอบสารปนเปื้อน และรับรองจากหน่วยงานกำกับดูแลของประเทศผู้ส่งออก นอกจากนี้ สินค้าที่นำเข้ามาเพื่อจำหน่ายในประเทศจะต้องติดฉลากกำกับสินค้า

**ญี่ปุ่น** สินค้าที่จำหน่ายภายในประเทศและสินค้าที่นำเข้ามาในญี่ปุ่นจะต้องได้รับการตรวจสอบและรับรองมาตรฐานสินค้า ซึ่งมีทั้งแบบสมัครใจและแบบบังคับ สินค้าที่ผ่านการตรวจสอบและรับรองคุณภาพจะได้รับใบกำกับคุณภาพสินค้า สำหรับการนำเข้าสินค้าที่มีการควบคุมจะต้องยื่นเอกสารรับรองคุณภาพสินค้าตามใบสัญญาสั่งซื้อพร้อมด้วย L/C เพื่อขอผ่านด่านศุลกากร สินค้าที่ผ่านการตรวจสอบคุณภาพจากโรงงานที่ผลิต ซึ่งรวมถึงการบรรจุหีบห่อ การติดฉลากกำกับสินค้า การตรวจสอบ การขนส่ง และการจัดเก็บสินค้าจะได้รับการประทับตราเครื่องหมายรับรองสินค้า การตรวจสอบและรักษามาตรฐานสินค้าโดยสมัครใจนอกจากจะก่อให้เกิดการยอมรับในหมู่ผู้บริโภคในประเทศญี่ปุ่นแล้ว ยังเป็นการเพิ่มยอดขายสินค้าให้ผู้ประกอบการอีกทางหนึ่ง

สำหรับสินค้าสิ่งทอและเครื่องนุ่งห่มที่ห้ามนำเข้าประเทศญี่ปุ่น ได้แก่

- สินค้าเสื้อผ้าเด็กอ่อนอายุ 0-24 เดือนที่มีสารฟอร์มาลีน (formalin) ปนเปื้อน รวมถึงผ้าอ้อมเด็ก ผ้ากันเปื้อน กางเกงใน ชุดนอน ถุงมือ ถุงเท้า เสื้อยืด เสื้อคลุม หมวก และเครื่องนอนสำหรับทารก
- สินค้าสิ่งทอและเครื่องนุ่งห่ม เช่น เสื้อผ้า พรม เครื่องนอน และผ้าขนสัตว์ดิ๊ก ที่มีการใช้สาร dyldorine เกิน 30 ppm.
- สินค้าเครื่องนุ่งห่มที่มีสาร DTTB (4.6-Dichloro-7-(2.4.5-Trichlorophenoxy) Tri-fluormethyl-benzimidazole) เกิน 30 ppm.
- สินค้าสิ่งทอและเครื่องนุ่งห่มทุกประเภทที่มีสาร tris (i-aziridinyl) phosphineoxide (APO)
- สินค้าชุดนอน เครื่องนอน ผ้าผ่าน พรม เสื้อผ้าเด็ก กางเกงใน ถุงมือ และถุงนอน ที่มีสารป้องกันการติดไฟ tris (2,3 dibromopropyl) phosphate และ triphenyltin

**นิวซีแลนด์** กำหนดมาตรฐานสินค้าสิ่งทอครบ คลุมถึงการออกแบบ ความปลอดภัย การใช้งาน และคุณภาพของสินค้า ทั้งนี้ มาตรฐานของนิวซีแลนด์โดยทั่วไปเป็นแบบสมัครใจ แต่อาจมีบางส่วนที่บังคับใช้ได้ตามกฎหมาย