

สินค้าหอมหัวใหญ่



การผลิตของไทยปี 2557 - 2559

รายการ	2557	2558	2559
1. จำนวนครัวเรือน (ครัวเรือน)	4,267	4,110	4,494
2. เนื้อที่ให้ผล (ไร่)	8,818	8,847	9,610
3. ผลผลิต (ตัน)	37,756	35,466	40,378
4. ผลผลิตต่อไร่ (กก.)	4,282	4,009	4,202
5. ต้นทุนการผลิต (บาท/ตัน)	6,440	6,932	
6. ราคาที่เกษตรกรขายได้(บาท/ตัน)			
หอมหัวใหญ่ เบอร์ 1	9,780	8,790	13,200
7. ผลตอบแทนสุทธิ (บาท/ตัน)	3,340	1,858	6,733
8. มาตรฐาน	ประกาศคณะกรรมการมาตรฐานสินค้าเกษตรและอาหารแห่งชาติ มกษ. 1510-2551		
หมายเหตุ :	ปี 2557 2558 2559 หมายถึง ปีเพาะปลูก 2556/2557 2557/2558 2558/2559		

แหล่งผลิตสำคัญของไทย

เชียงใหม่ เชียงราย นครสวรรค์ กาญจนบุรี

การค้าปี 2557 - 2559

รายการ	2557	2558	2559
1. ใช้ในประเทศ (ตัน)	107,563	78,885	62,954
2. นำเข้า			
ปริมาณ (ตัน)	77,264	53,982	28,633
มูลค่า (ล้านบาท)	403.64	532.81	411.10
ราคานำเข้า (บาท/ตัน)	5,224.10	9,870.10	14,357.50
3. ส่งออก			
ปริมาณ (ตัน)	7,457	10,563	6,057
มูลค่า (ล้านบาท)	133.55	127.86	104.10
ราคาส่งออก (บาท/ตัน)	17,909.30	12,104.50	17,186.70

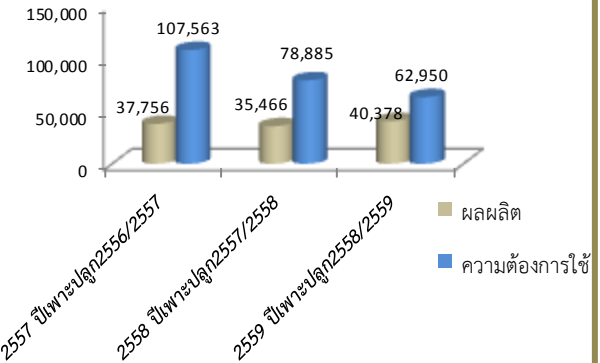
ตลาดส่งออกที่สำคัญของไทย

ญี่ปุ่น ลาว มาเลเซีย อินโดนีเซีย ออสเตรเลีย

คู่แข่งที่สำคัญของไทย

จีน เวียดนาม เนเธอร์แลนด์ นิวซีแลนด์ ออสเตรเลีย

ปริมาณการผลิตและความต้องการใช้สินค้าหอมหัวใหญ่ของไทย ปี 2557 - 2559 (หน่วย:ตัน)



มาตรการนำเข้า

- ขอความร่วมมือผู้ประกอบการชะลอการนำเข้าและ/หรือนำผลผลิตที่นำเข้าออกสู่ตลาด
- ขอความร่วมมือกรมศุลกากรให้กำกับดูแลการนำเข้าให้ตรงกับความเป็นจริงและกวดขันการลักลอก
- ให้กรมการค้าต่างประเทศออกประกาศการนำเข้าหอมหัวใหญ่ปี 2560 และแจ้งให้คณะกรรมการนโยบายและแผนพัฒนาการเกษตรและสหกรณ์ทราบ

ปี 2559

ปี 2560

พ.ค.	มิ.ย.	ก.ค.	ส.ค.	ก.ย.	ต.ค.	พ.ย.	ธ.ค.	ม.ค.	ก.พ.	มี.ค.	เม.ย.	พ.ค.	มิ.ย.	ก.ค.	ส.ค.	ก.ย.	ต.ค.	พ.ย.	ธ.ค.	

ช่วงผลผลิตน้อย
 ช่วงผลผลิตออกสู่ตลาดปกติ
 ช่วงผลผลิตออกมาก
 ช่วงนอกฤดูการผลิต

การเปิดตลาดสินค้าหอมหัวใหญ่และเมล็ดพันธุ์หอมหัวใหญ่ของไทยปี 2560



หอมหัวใหญ่และเมล็ดพันธุ์หอมหัวใหญ่ จัดเป็นสินค้าโควตาภาษี (TRQ) ของไทยและเข้าข่ายต้องขออนุญาตในการนำเข้ามาในราชอาณาจักร ซึ่งได้แก่

- หอมหัวใหญ่สดหรือแช่เย็น ได้แก่ พิกัด 0703.10.11.000 (ใช้เพาะปลูก) และ 0703.10.19.000 (อื่นๆ)
- หอมหัวใหญ่แห้ง ทั้งต้นหรือทั้งหัว ตัด ผาน ทำให้แตก หรือเป็นผง ได้แก่ พิกัด 0712.20.00.001 (ผง) และ พิกัด 0712.20.00.002 (ไม่เป็นผง)
- เมล็ดพันธุ์หอมหัวใหญ่ พิกัด 1209.91.10.000

สินค้า	WTO	TAFTA	TNZCEP	JTEPA	AKFTA	ACFTA	AJCEP	AFTA	ประเทศนอกความตกลงข้างต้น
หอมหัวใหญ่	<ul style="list-style-type: none"> ● อัตราภาษีในโควตา 27% - นอกโควตา 142 % (Ad valorem) ● เปิดตลาดปี 2560 ปริมาณ 764 ตัน ● เงื่อนไขการนำเข้า - ให้ขุมนุสหรณผู้ปลูกหอมหัวใหญ่แห่งประเทศไทยจำกัด เป็นผู้จัดสรรปริมาณนำเข้าให้นิติบุคคลภายใต้การกำกับดูแลของคณะกรรมการการผลิตและการตลาดกระเทียมหอมแดง หอมหัวใหญ่ และมันฝรั่ง ตามระเบียบกระทรวงพาณิชย์ โดยกรรมการค้าต่างประเทศออกประกาศผลการจัดสรร 	<ul style="list-style-type: none"> ● อัตราภาษี 0% ● ยกเว้นการกำหนดปริมาณนำเข้า ● เงื่อนไขการนำเข้า - ไม่ต้องขออนุญาตนำเข้า - ไม่ต้องปฏิบัติตามมาตรการบริหารการนำเข้า 	<ul style="list-style-type: none"> ● อัตราภาษีในโควตา - ปี 2560 = 5% - ปี 2561 = 4% - ปี 2562 = 2% - เปิดเสรีปี 2563 เป็นต้นไป ● อัตราภาษีนอกโควตา 127.8% (Ad valorem) ● ปริมาณการเปิดตลาด (ตัน) - ปี 2560 = 65.55 - ปี 2561 = 68.83 - ปี 2562 = 72.27 ● เงื่อนไขการนำเข้า - ให้ขุมนุสหรณผู้ปลูกหอมหัวใหญ่แห่งประเทศไทยจำกัด เป็นผู้จัดสรรปริมาณนำเข้าให้นิติบุคคล ภายใต้การกำกับดูแลของคณะกรรมการการผลิตและการตลาดกระเทียม หอมแดง หอมหัวใหญ่ และมันฝรั่ง ตามระเบียบกระทรวงพาณิชย์ โดยกรรมการค้าต่างประเทศออกประกาศผลการจัดสรร 	<ul style="list-style-type: none"> ● อัตราภาษีในโควตา - ยกเว้นอากร ● อัตราภาษีนอกโควตา 142% (Ad valorem) ● เปิดตลาดปี 2560 ปริมาณ 764 ตัน ● เงื่อนไขการนำเข้า - เป็นผู้ได้รับสิทธิการนำเข้าตาม WTO 	<ul style="list-style-type: none"> ● อัตราภาษีในโควตา 0% ● อัตราภาษีนอกโควตา 142% (Ad valorem) ● เปิดตลาดปี 2560 ปริมาณ 764 ตัน ● เงื่อนไขการนำเข้า - เป็นผู้ได้รับสิทธิการนำเข้าตาม WTO 	<ul style="list-style-type: none"> ● อัตราภาษีในโควตา 0% ● อัตราภาษีนอกโควตา 142% (Ad valorem) ● เปิดตลาดปี 2560 ปริมาณ 764 ตัน ● เงื่อนไขการนำเข้า - เป็นผู้ได้รับสิทธิการนำเข้าตาม WTO 	<ul style="list-style-type: none"> ● อัตราภาษีในโควตา 25% ● อัตราภาษีนอกโควตา 142% (Ad valorem) ● เปิดตลาดปี 2560 ปริมาณ 764 ตัน ● เงื่อนไขการนำเข้า - เป็นผู้ได้รับสิทธิการนำเข้าตาม WTO 	<ul style="list-style-type: none"> ● อัตราภาษี 0% ● ปริมาณเปิดตลาด เปิดเสรี ● เงื่อนไขการนำเข้า - เป็นนิติบุคคลที่ขึ้นทะเบียนผู้นำเข้าหอมหัวใหญ่และเมล็ดพันธุ์หอมหัวใหญ่ไว้กับกรมการค้าต่างประเทศเป็นรายปี - ให้นำเข้าเฉพาะกรณีนำเข้าใช้ในกิจการตนเอง ในปริมาณที่ไม่เกินแผนการนำเข้าและแผนการใช้ในกิจการ - หอมหัวใหญ่ นำเข้าช่วงเดือนสิงหาคม - ตุลาคม ของแต่ละปี - ต้องนำเข้าผ่านศุลกากรที่มีด่านตรวจพืชและด่านอาหารและยาหรือมีเจ้าหน้าที่ที่มีอำนาจปฏิบัติหน้าที่ 	<ul style="list-style-type: none"> ● อัตราภาษี 60% (Ad valorem) หรือ กิโลกรัมละ 6.25 บาท ● เงื่อนไขการนำเข้า - ขออนุญาตนำเข้า ตามประกาศกระทรวงพาณิชย์ว่าด้วยการนำสินค้าเข้ามาในราชอาณาจักร (ฉบับที่ 63) พ.ศ. 2532 ลงวันที่ 20 มีนาคม 2532



สินค้า	WTO	TAFTA	TNZCEP	JTEPA	AKFTA	ACFTA	AJCEP	AFTA	ประเทศนอกความตกลง ข้างต้น
เมล็ดพันธุ์ หอมหัวใหญ่	<ul style="list-style-type: none"> อัตราภาษีในโควตา 30% (เก็บจริง 0%) อัตราภาษีนอกโควตา 218% (Ad valorem) เปิดตลาดปี 2560 ปริมาณ 3.15 ตัน เงื่อนไขการนำเข้า <ul style="list-style-type: none"> ให้ขุมนุสหรณผู้ปลูกหอมหัวใหญ่แห่งประเทศไทยจำกัด เป็นผู้จัดสรรปริมาณนำเข้าให้นิติบุคคล ภายใต้การกำกับดูแลของคณะกรรมการการผลิตและการตลาดกระเทียมหอมแดง หอมหัวใหญ่ และมันฝรั่ง ตามระเบียบกระทรวงพาณิชย์ โดยกรมการค้าต่างประเทศออกประกาศผลการจัดสรร 	<ul style="list-style-type: none"> อัตราภาษี 0% ยกเว้นการกำหนดปริมาณนำเข้า เงื่อนไขการนำเข้า <ul style="list-style-type: none"> ไม่ต้องขออนุญาตนำเข้า ไม่ต้องปฏิบัติตามมาตรการบริหารการนำเข้า 	<ul style="list-style-type: none"> อัตราภาษีในโควตา <ul style="list-style-type: none"> ปี 2560 = 6% ปี 2561 = 4% ปี 2562 = 2% เปิดเสรีปี 2563 เป็นต้นไป อัตราภาษีนอกโควตา 196.2% (Ad valorem) ปริมาณการเปิดตลาด (ตัน) <ul style="list-style-type: none"> ปี 2560 = 0.566 ปี 2561 = 0.594 ปี 2562 = 0.624 เงื่อนไขการนำเข้า <ul style="list-style-type: none"> ให้ขุมนุสหรณผู้ปลูกหอมหัวใหญ่แห่งประเทศไทยจำกัด เป็นผู้จัดสรรปริมาณนำเข้าให้นิติบุคคล ภายใต้การกำกับดูแลของคณะกรรมการการผลิตและการตลาดกระเทียมหอมแดง หอมหัวใหญ่ และมันฝรั่ง ตามระเบียบกระทรวงพาณิชย์ โดยกรมการค้าต่างประเทศออกประกาศผลการจัดสรร 	<ul style="list-style-type: none"> อัตราภาษีในโควตา <ul style="list-style-type: none"> ยกเว้นอากร อัตราภาษีนอกโควตา 218% (Ad valorem) เปิดตลาดปี 2560 ปริมาณ 3.15 ตัน เงื่อนไขการนำเข้า <ul style="list-style-type: none"> เป็นผู้ได้รับสิทธิการนำเข้าตาม WTO 	<ul style="list-style-type: none"> อัตราภาษีในโควตา 0% อัตราภาษีนอกโควตา 218% (Ad valorem) เปิดตลาดปี 2560 ปริมาณ 3.15 ตัน เงื่อนไขการนำเข้า <ul style="list-style-type: none"> เป็นผู้ได้รับสิทธิการนำเข้าตาม WTO 		<ul style="list-style-type: none"> ไม่ได้ผูกพัน 	<ul style="list-style-type: none"> อัตราภาษี 0% ปริมาณเปิดตลาด เปิดเสรี เงื่อนไขการนำเข้า <ul style="list-style-type: none"> เป็นนิติบุคคลที่ขึ้นทะเบียนผู้นำเข้าหอมหัวใหญ่และเมล็ดพันธุ์หอมหัวใหญ่ไว้กับกรมการค้าต่างประเทศเป็นรายปี ให้นำเข้าเฉพาะกรณีนำมาใช้ในกิจการตนเองในปริมาณที่ไม่เกินแผนการนำเข้าและแผนการใช้ในกิจการ หอมหัวใหญ่ นำเข้าช่วงเดือนสิงหาคม – ตุลาคม ของแต่ละปี ต้องนำเข้าด้านศุลกากรที่มีด่านตรวจพืชและด่านอาหารและยา หรือมีเจ้าหน้าที่ที่มีอำนาจปฏิบัติหน้าที่ 	<ul style="list-style-type: none"> อัตราภาษี 40% (Ad valorem) เงื่อนไขการนำเข้า <ul style="list-style-type: none"> ขออนุญาตนำเข้าตามประกาศกระทรวงพาณิชย์ว่าด้วยการนำสินค้าเข้ามาในราชอาณาจักร (ฉบับที่ 63) พ.ศ. 2532 ลงวันที่ 20 มีนาคม 2532

ที่มา : กรมการค้าต่างประเทศ