

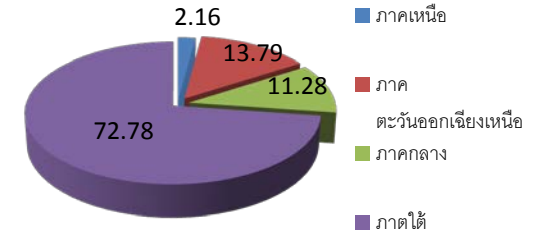
สินค้าผลิตภัณฑ์ยางธรรมชาติ (พิกัด 4001)

ตาราง: เนื้อที่กรีตได้ผลผลิต และผลผลิตต่อไร่ ปี2557 - 2559 (ปี2559 พยากรณ์ไตรมาส 2 เดือนมิถุนายน 2559)

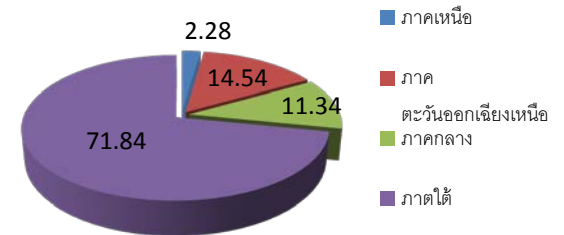
จังหวัด	เนื้อที่กรีตได้ (ไร่)			ผลผลิต(ตัน)			ผลผลิตต่อเนื้อที่กรีต(กก.)		
	2557	2558	2559	2557	2558	2559	2557	2558	2559
รวมทั้งประเทศ	18,223,833	18,846,009	19,613,559	4,566,260	4,466,063	4,451,848	251	237	227
ภาคเหนือ	564,166	652,394	789,762	98,541	101,757	113,012	175	156	143
ภาคตะวันออกเฉียงเหนือ	2,914,379	3,240,734	3,719,111	629,631	649,585	686,531	216	200	185
ภาคกลาง	2,077,495	2,167,576	2,255,520	514,979	506,324	507,474	248	234	225
ภาคใต้	12,667,793	12,785,305	12,849,166	3,323,109	3,208,397	3,144,831	262	251	245
*สุราษฎร์ธานี	2,550,312	2,571,532	2,553,652	724,979	699,457	679,271	284	272	266
*สงขลา	1,761,081	1,798,306	1,826,565	501,008	487,341	480,387	284	271	263
*นครศรีธรรมราช	1,673,719	1,666,416	1,649,329	442,790	426,602	415,631	265	256	252
*ตรัง	1,300,514	1,321,658	1,331,767	315,439	303,981	299,648	243	230	225
*ยะลา	1,126,746	1,148,968	1,189,195	281,301	276,901	277,082	250	241	233

ที่มา : ศูนย์สารสนเทศการเกษตร สำนักงานเศรษฐกิจการเกษตร
* แหล่งผลิต 5 อันดับแรกของไทย

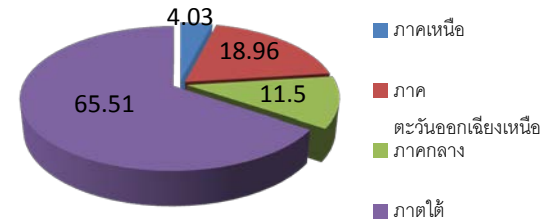
ปริมาณผลผลิตปี 2557



ปริมาณผลผลิตปี 2558



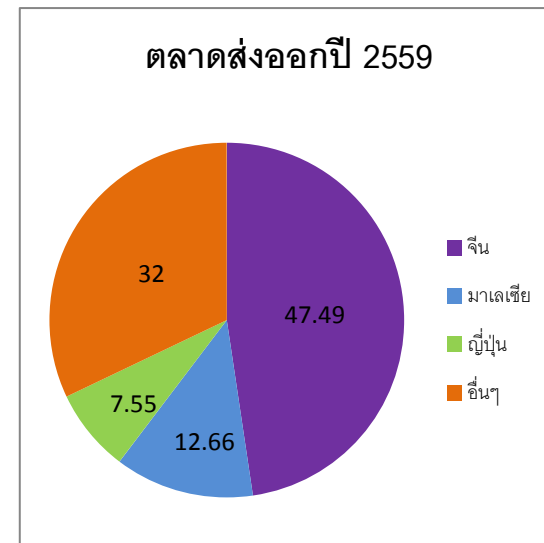
ปริมาณผลผลิตปี 2559



การส่งออกและนำเข้าสินค้าของไทย

รายการ	มูลค่า (ล้านเหรียญสหรัฐ)			ปริมาณ			ตลาดส่งออก/นำเข้าสำคัญของไทย
	2557	2558	2559 (ม.ค.-เม.ย.)	2557	2558	2559 (ม.ค.-เม.ย.)	2559(ม.ค.-เม.ย.)
ส่งออก	6,021	5,056	1,732	3,409,387,419	3,65,496,509	1,494,615,137	1. จีน 822 ล้าน\$ (47.49%) 2. มาเลเซีย 219 ล้าน\$ (12.66 %) 3. ญี่ปุ่น 130 ล้าน\$ (7.55%)
นำเข้า	8	8.3	2.2	4,108,433	5,583,692	1,826,781	1. มาเลเซีย 1.7 ล้าน\$ (77.72%) 2. เวียดนาม 0.12 ล้าน\$ (5.59%) 3. ลาว 0.06 ล้าน\$ (3.05%)

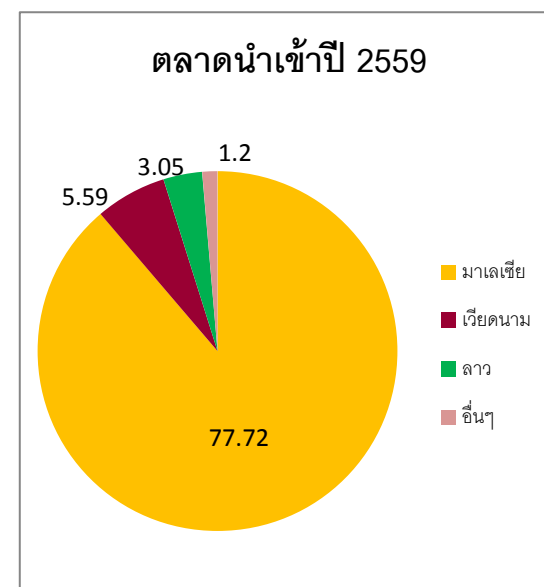
ที่มา : Information and Communication Technology Center with Cooperation of the Customs Department



รายการสินค้าพาราส่งออกที่สำคัญ

พิกัด	รายการ	มูลค่า (USD)	ปริมาณ	ตลาดส่งออกสำคัญ
400122	ยางธรรมชาติที่กำหนดไว้ในทางเทคนิค (ทีเอสเอ็นอาร์)	718,032,773	597,292,139	จีน(62.51%),เกาหลีใต้ (6.03%),ญี่ปุ่น (5.53%),สหรัฐอเมริกา(4.82%),อินเดีย (3.86%)
400110	น้ำยางธรรมชาติ ปริมาณของแอมโมเนียเกินร้อยละ 0.5 โดยปริมาตร	347,304,364	402,499,973	มาเลเซีย(43.65%),จีน (36.86%),เกาหลีใต้(2.77%),สหรัฐอเมริกา (2.23%),อินโดนีเซีย(2.04%)
400121	ยางแผ่นรมควัน	311,035,220	216,897,391	จีน(34.90%),ญี่ปุ่น(21.45%),สหรัฐอเมริกา(11.26%),ฝรั่งเศส(3.62%) , อินเดีย(3.48%)
400129	ยางธรรมชาติ ในลักษณะชั้นปรม หรือเป็นแผ่น แผ่นบางหรือเป็นแถบ (เช่น ยางแท่ง ยางเครป เป็นต้น)	16,487,684	19,648,296	มาเลเซีย(55.79%),จีน(12.06%),ไต้หวัน (5.30%),สหรัฐอเมริกา(3.31%),เกาหลีใต้ (3.29%)
400130	บาลาตา กัตตาเปอร์ชา กวายุล ซิเคิล และกัมธรรมชาติที่คล้ายกัน ในลักษณะชั้นปรม หรือเป็น แผ่น แผ่นบางหรือเป็นแถบ	2,575,283	2,168,766	เยอรมนี(39.11%),อินเดีย (19.52%),ฮังการี(13.24%),ลัตเวีย (11.08%),เกาหลีใต้(8.87%)

ที่มา : Information and Communication Technology Center with Cooperation of the Customs Department



คู่แข่งของไทยในตลาดส่งออก 2558

พิกัด	ตลาด (ประเทศคู่แข่งชั้น)
400122	จีน (ไทย 59.92%, มาเลเซีย 16.83%, อินโดนีเซีย 13.96%, เวียดนาม 7.29%)
	เกาหลีใต้ (อินโดนีเซีย 52.76%, ไทย 34.68%, เวียดนาม 5.80%, มาเลเซีย 4.07%)
	ญี่ปุ่น (อินโดนีเซีย 77.55%, ไทย 19.34%, เวียดนาม 1.80%, พม่า 1.23%)
400110	มาเลเซีย (ไทย 99.87%, เวียดนาม 0.085%, อินโดนีเซีย 0.035%, เกตติวัวร์ 0.005%)
	จีน (ไทย 91.88%, มาเลเซีย 4.73%, เวียดนาม 2.01%, ลาว 0.52%)
	เกาหลี (ไทย 90.05%, เวียดนาม 7.38%, มาเลเซีย 2.16%, จีน 0.28%)
400121	จีน (ไทย 76.61%, เมียนมาร์ 9.31%, ลาว 6.87%, เวียดนาม 3.22%)
	ญี่ปุ่น (ไทย 96.75%, อินโดนีเซีย 3.05%, มาเลเซีย 0.15%, เวียดนาม 0.04%)
	สหรัฐอเมริกา (ไทย 89.35%, อินโดนีเซีย 8.42%, เกตติวัวร์ 0.97%, กานา 0.48%)
400129	มาเลเซีย (ไทย 52.48%, ฟิลิปปินส์ 19.55%, เกตติวัวร์ 18.24%, เวียดนาม 5.05%)
	สหรัฐอเมริกา (แคนเมอรูน 37.01%, อินโดนีเซีย 26.62%, เกตติวัวร์ 22.80%, ศรีลังกา 3.80%)
	จีน (ไทย 51.65%, ลาว 18.64%, พม่า 13.54%, เวียดนาม 11.56%)

ที่มา : Trade Map

พันธกรณีการเปิดตลาดสินค้าสินค้าทาง ภายใต้ความตกลง WTO ASEAN และ FTA

ประเทศ	WTO	ASEAN		ACMECS	ACFTA (อาเซียน – จีน)	TAFTA (ไทย – ออสเตรเลีย)	TNZCEP (ไทย – นิวซีแลนด์)
		CEPT	AISP				
ไทย	อัตราภาษ้นำเข้า 0% ยกเว้น พิกัด 4001.29.10 – 4001.29.60(ยางแผ่นผึ่งแห้ง, ยางลาเท็กซ์เครพ, ยางโซล เครพ, ยางรีมิลค์เครพ, ยางเครพอื่นๆ และยางเอสพี) พิกัด 4001.29.90(ยาง ธรรมชาติอื่นๆ) พิกัด 4001.30.19 และ 4001.30.99 เก็บภาษีร้อยละ 30	ปัจจุบันอัตราภาษี 0% (ปี 2553)	Asian Integration System of Preferences(AISP) เป็น สิทธิประโยชน์พิเศษทาง ภาษีที่อาเซียนเก่าให้กับ อาเซียนใหม่ ซึ่งปัจจุบัน โครงการAISP ที่ไทยให้ สิทธิด้านภาษีแก่อาเซียน ใหม่ได้หมดอายุลงในปี 2552 แล้ว และไม่มีการ ต่ออายุอีก	สินค้าที่ไม่ได้เป็น สินค้าอยู่ใน ACMECS	อัตราภาษี 0% ในปี 2553	อัตราภาษี 0% ในปี 2553	อัตราภาษี 0% ในปี 2553
ประเทศคู่ เจรจา	-	-	-	-	ไม่เปิดตลาด(เป็นสินค้า อ่อนไหวสูง อัตราภาษี MFN = 20%) ยกเว้น พิกัด 4001.30 ภาษี นำเข้าเก็บ 0%	อัตราภาษี 0% อยู่แล้ว ก่อน FTA	อัตราภาษี 0% ทั้งนี้ที่ ความตกลงใช้บังคับ (1 ก.ค. 2548)

การเปิดตลาดสินค้าภายใต้ความตกลง WTO ASEAN และ FTA (ต่อ)

ประเทศ	อัตราทั่วไป	JTEPA(ไทย – ญี่ปุ่น)	AJCEP (อาเซียน – ญี่ปุ่น)	AKFTA (อาเซียน – เกาหลี)	อาเซียน – อินเดีย
ไทย		อัตราภาษี 0% ในปี 2553	อัตราภาษี 0 -2.5% ในปี 2553 และเป็น 0% ในปี 2555	อัตราภาษีปัจจุบันเป็น 0% (ปี 2553)	อัตราภาษีในปี 2553 อัตรา 0% และ 4%
ประเทศคู่เจรจา	-	อัตราภาษี 0% ทั้งนี้ที่ความตกลงบังคับใช้(1 พ.ย. 2550)	อัตราภาษี 0% ทั้งนี้ที่ความตกลงบังคับใช้(1 ม.ค. 2551)	ปัจจุบันภาษีเป็น 0% (ปี 2553)	ส่วนใหญ่ไม่เปิดตลาด (MFN =10%, 20% และ 70%) ยกเว้นพิกัด 4001.30 ลดภาษีฐานจาก 10% ลงเหลือ 0% ภายใน 31 ธันวาคม 2556

สำนักเจรจาสินค้า
กรมเจรจาการค้าระหว่างประเทศ
มิถุนายน 2559